

Платформа Третье Мнение

Маммограммы

«ТРЕТЬЕ МНЕНИЕ» НА РОССИЙСКОМ РЫНКЕ ЗДРАВООХРАНЕНИЯ



2 000 000

исследований
проанализировано за
2020 – 2022 гг.

10

регионов

9

готовых сервисов

3

РУ РЗН 3 класс риска:

1. Маммограммы
2. Компьютерная томография органов грудной клетки
3. Рентгенограммы органов грудной клетки

50+

сотрудников в
компании за 5 лет

100+

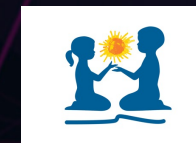
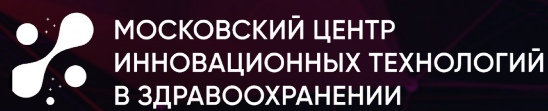
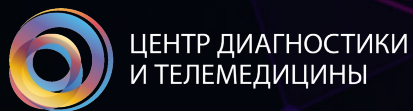
патологий

20

клиник-партнеров

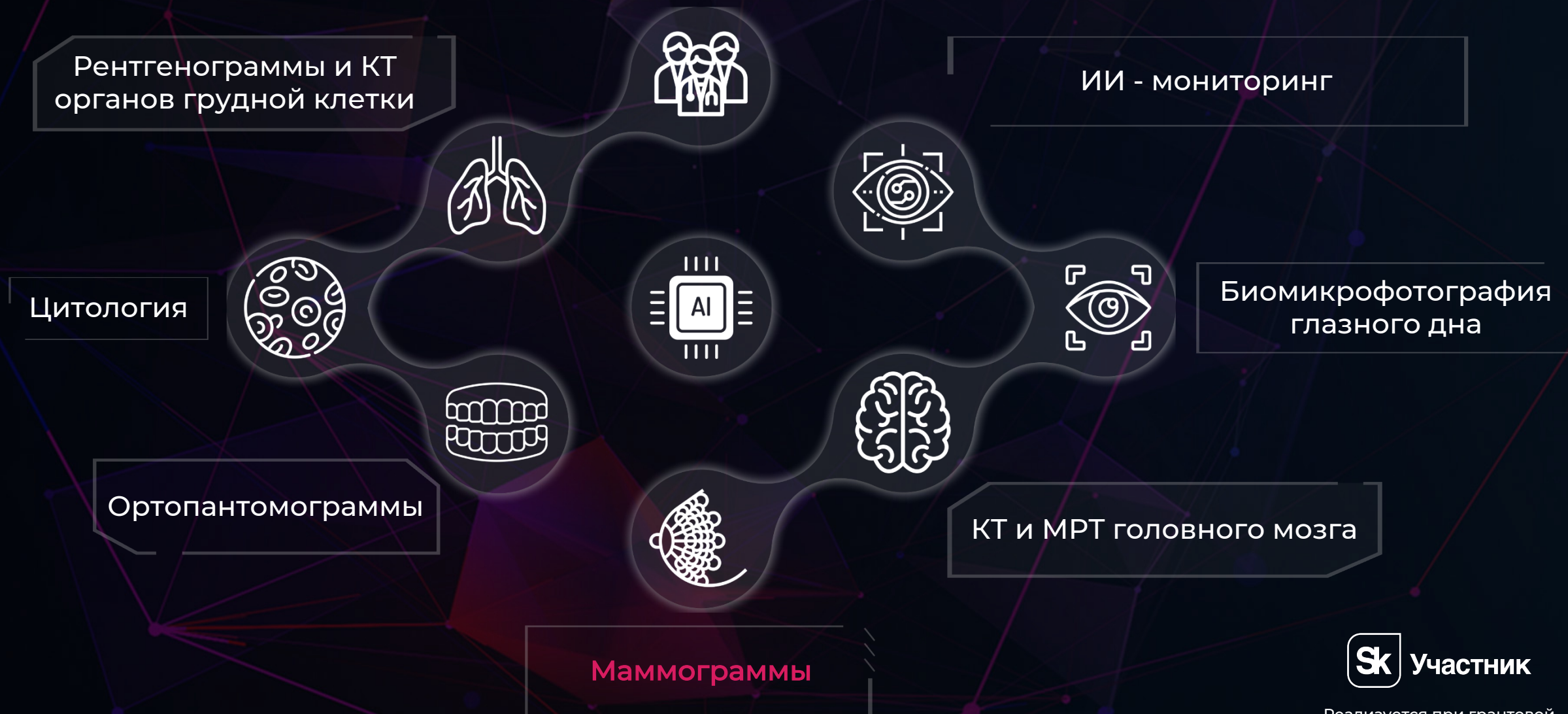
региональный офис в
ОЭЗ «Иннополис»

Официально зарегистрированные сервисы в
Реестре Российского ПО



НМИЦ ДГОИ
им. Дмитрия Рогачева





ПРОБЛЕМЫ



Высокий процент ошибок при анализе диагностических исследований :
*Каждое третье заключение врача-рентгенолога требует корректировки**

Рак молочной железы

718 тыс. женщин на учете
+77 тыс. новых случаев ежегодно

**28% случаев рака молочной
железы диагностируются на
поздних стадиях (III-IV)**

40% Дефицит врачей-рентгенологов

4% Рост количества врачей-рентгенологов в 2021г.

30% Ежегодный рост количества медицинских исследований

*по данным НПКЦ



Искусственный интеллект в лучевой диагностике



Централизация
лучевых
исследований



Обработка
исследований в
фоновом режиме
24/7



Повышение качества
медицинского
обслуживания

ИИ-ДИАГНОСТИКА. МАММОГРАММЫ



Сверхточный ИИ-инструмент, поддерживающий диагностический процесс маммографического скрининга на предмет наличия признаков рака молочной железы и оценки характеристик (в том числе злокачественности) найденных изменений

ТОЛЬКО ДЛЯ ИССЛЕДОВАТЕЛЬСКИХ ЦЕЛЕЙ

ТРЕТЬЕ МНЕНИЕ

L-MLO

Вероятность злокачественности данной МЖ **99%**

BIRADS 5
ACR A

1 SM подозрительное образование **99%**

4 SC подозрительные кальцинаты **13%**

A асимметрия плотности

Итоговое заключение:

Вероятность злокачественности исследования **99%**

BIRADS 5
PGMI I

ИИ ТретьеМнение.Маммограммы
Версия 1.1.0
15:03 08.02.2023
Подробная информация о найденных изменениях находится в боковой части SC-серии, а также в SR-протоколе

Ключевые особенности:

- Поиск признаков, свидетельствующих о раке молочной железы
- Выставление вероятности злокачественности по шкале BI-RADS
- Определение структуры и плотности в каждой молочной железе по классификации ACR
- Контроль качества проведения исследования по PGMI

Детекция признаков патологий, в том числе:

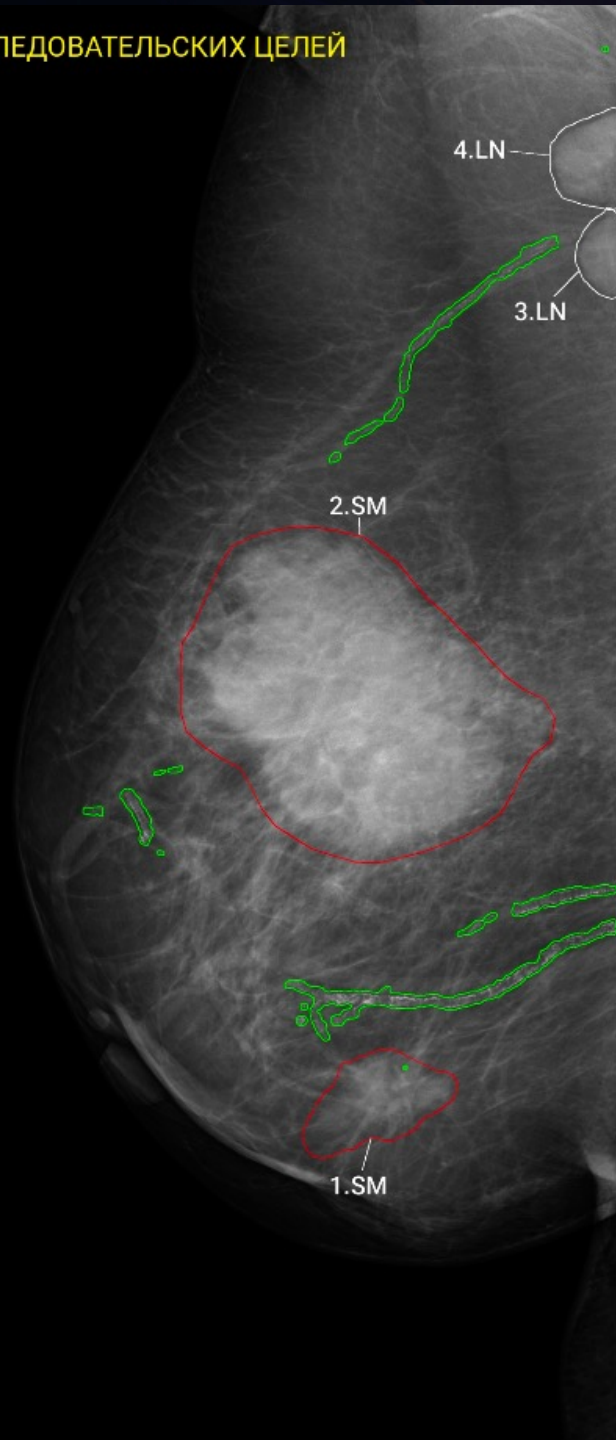
- Кальцинаты
- Образования
- Лимфоузлы
- Асимметрия плотности
- Нарушение архитектоники
- Втяжение соска
- Утолщение кожи
- Отек ткани

Регистрационное удостоверение на медицинское изделие 3-го класса риска



Реализуется при грантовой поддержке Фонда «Сколково»

ТОЛЬКО ДЛЯ ИССЛЕДОВАТЕЛЬСКИХ ЦЕЛЕЙ



ТРЕТЬЕ МНЕНИЕ

Правая молочная железа в медиолатеральной проекции

Вероятность злокачественности

99%



1 SM подозрительное образование 99%



2 SM подозрительное образование 98%



LN лимфоузел

BI-RADS 5

ACR A

Итоговое Заключение:

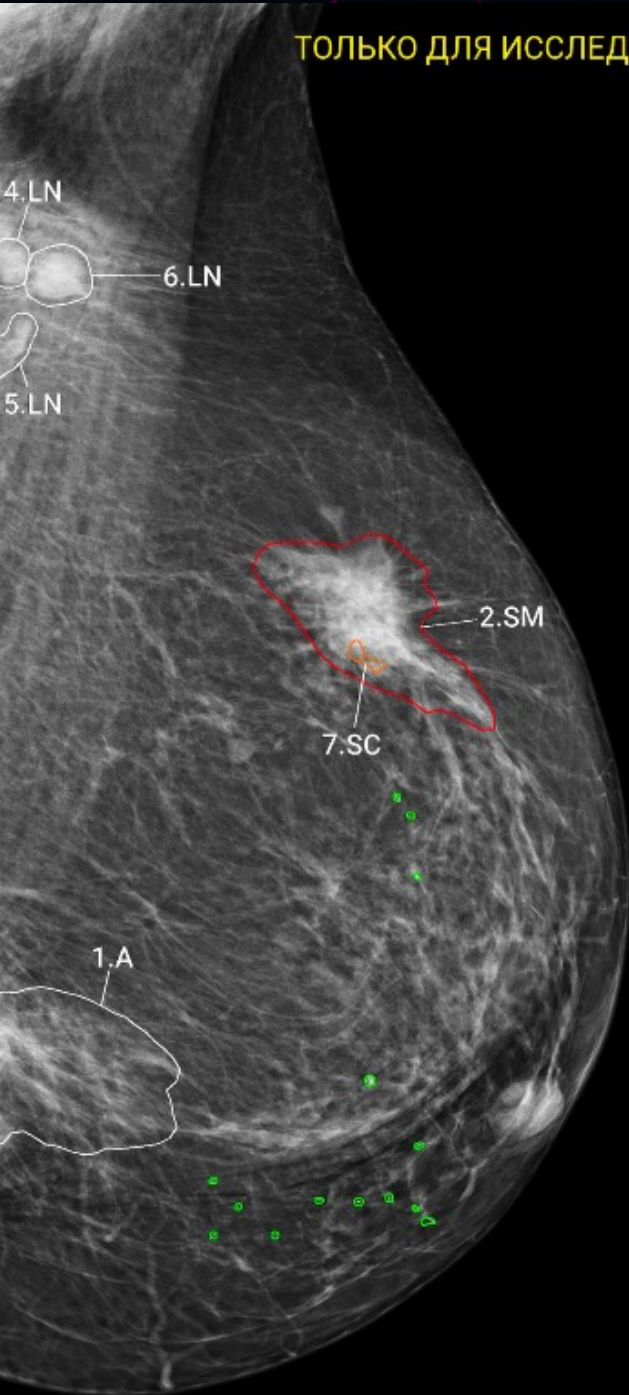
Вероятность злокачественности исследования

99%

BI-RADS 5

PGMI I

ТОЛЬКО ДЛЯ ИССЛЕДОВАТЕЛЬСКИХ ЦЕЛЕЙ



ТРЕТЬЕ МНЕНИЕ

Левая молочная железа в медиолатеральной проекции

Вероятность злокачественности

82%

- 2 SM подозрительное образование 82%
- 7 SM подозрительные кальцинаты 28%
- А асимметрия плотности
- LN лимфоузел

BI-RADS 5

Найдено образование

Итоговое Заключение:

Вероятность злокачественности

82%

исследования:
BI-RADS 5

Регистрационное удостоверение на медицинское изделие 3-го класса риска

ИИ-ДИАГНОСТИКА. МАММОГРАММЫ. ФОРМИРОВАНИЕ ПРОТОКОЛА

Автоматическое формирование предварительно
заполненного **протокола** описания исследования в
соответствии с методическими рекомендациями
Министерства здравоохранения России



Patient: ANONYMIZED
Series: ТретьеМнение.Маммограммы.
Manufacturer: Платформа Третье Мнение
Completion Flag: COMPLETE
Verification Flag: UNVERIFIED

Consultation Report

Информация об исследовании

Модальность:

маммография

Область исследования:

молочная железа

Предупреждение:

Заключение получено при поддержке алгоритма искусственного интеллекта

Предупреждение:

Только для исследовательских целей

Наименование сервиса:

ТретьеМнение.Маммограммы

Назначение сервиса:

Алгоритм осуществляет поиск и выделение изменений молочной железы, оценивает вероятность злокачественности, количественные характеристики найденных изменений. Дополнительно указывается плотность молочной железы по шкале ACR и оценка исследования по шкале PGMI.

Описание:

Обнаружены целевые признаки.

Вероятность наличия целевых признаков: 63%

PGMI - I

Правая молочная железа:

BIRADS – 3 (2% вероятность злокачественности находки)

ACR - C

Левая молочная железа:

BIRADS – 4 (46% вероят

ACR - C

Правая молочная желе

Обнаружены:

• 5 A: Асимметрия плот

Левая молочная желе

Обнаружены:

• 1 SM: Подозрительное

Заключение:

Обнаружены целевые признаки.

Вероятность наличия целевых признаков: 63%

PGMI - I

Правая молочная железа:

BIRADS – 3 (2% вероятность злокачественности находки)

ACR - C

Левая молочная железа:

BIRADS – 4 (46% вероятность злокачественности находки)

ACR - C



ИНТЕГРАЦИЯ ИИ-СЕРВИСА В ЦЕНТРАЛЬНЫЙ АРХИВ МЕДИЦИНСКИХ ИЗОБРАЖЕНИЙ

< 1 мин

Время получения результатов на рабочей станции врача



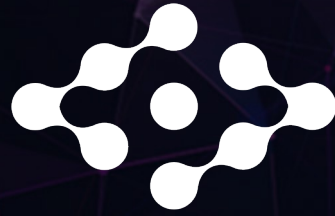
○ Удобная визуализация в рабочей среде

○○ Сокращение итогового времени на проведение исследования

○○○ Отсутствие дополнительной нагрузки на врача

Sk Участник

Реализуется при грантовой поддержке Фонда «Сколково»



**ТРЕТЬЕ
МНЕНИЕ**

+ 7 (499) 460-63-65

ask@3opinion.ai

