

Муниципальное бюджетное общеобразовательное учреждение «Лицей №10» г. Белгорода



Познай себя – это интересно!

Сотвори себя – это необходимо!

Полидеятельностное здоровьесберегающее пространство



Использование здоровьесберегающих технологий на уроках



Внеурочная деятельность



Дополнительное образование (спортивные секции, кружки)



Динамические перемены



Ежедневная утренняя зарядка



Дни здоровья



Спортивные мероприятия



Корт на территории МБОУ "Лицей №10"



Стадион МБОУ "Лицей №10"

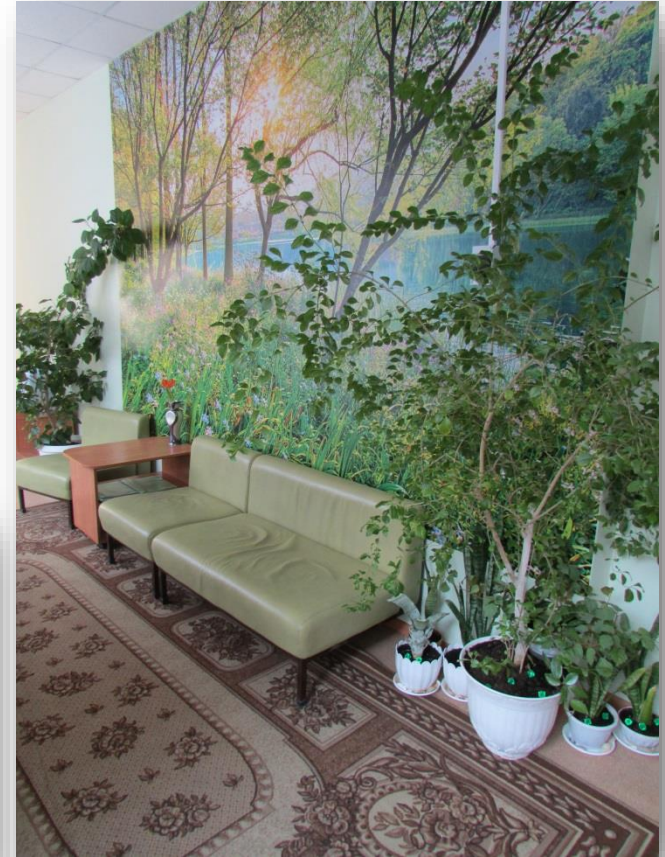


Помещение Центра комплексного сопровождения МБОУ "Лицей №10"

Центр комплексного сопровождения участников образовательных отношений



Зона
коррекционно-
развивающей
работы



Зона
индивидуальных
консультаций



Зона
организационно-
методической
работы

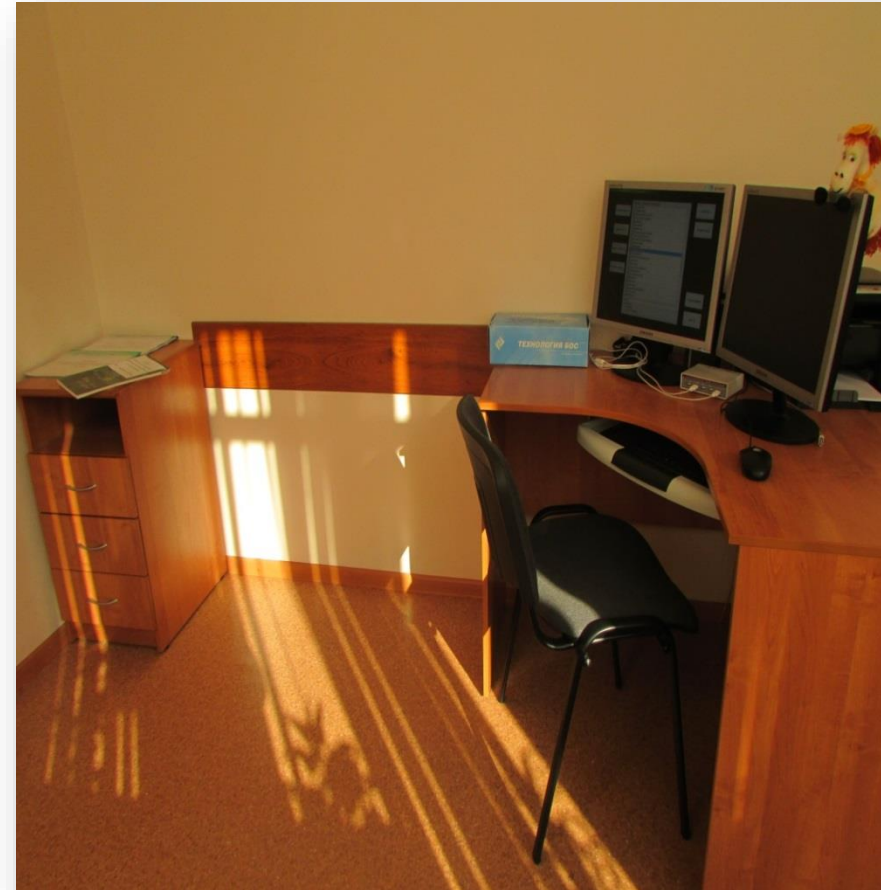
Центр комплексного сопровождения участников образовательных отношений



Релаксационная зона или сенсорная комната



Зона для индивидуальных занятий учащихся на ПК





Школьная столовая



Медицинский кабинет



Помещение для
вакцинации

Комплекс
медицинский
диагностический
«Здоровый
ребенок»



Доступная среда



Специализированное оборудование (аппараты биологической обратной связи)



**Зоны для
индивидуальных
занятий учащихся на
персональном
компьютере**

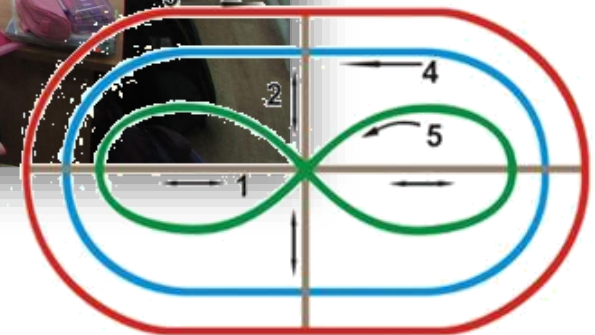


Компьютерная диагностика

**Работа с БОС – программами (Лого-
БОС, Психо-БОС)**

Коррекционно-развивающие занятия

Условия для реализации здоровьесберегающей технологии В.Ф. Базарного в 1-4 классах



Рекреационные зоны



*Зимний сад МБОУ
"Лицей №10"*



*Рекреация 2 этажа здания
МБОУ "Лицей №10"*

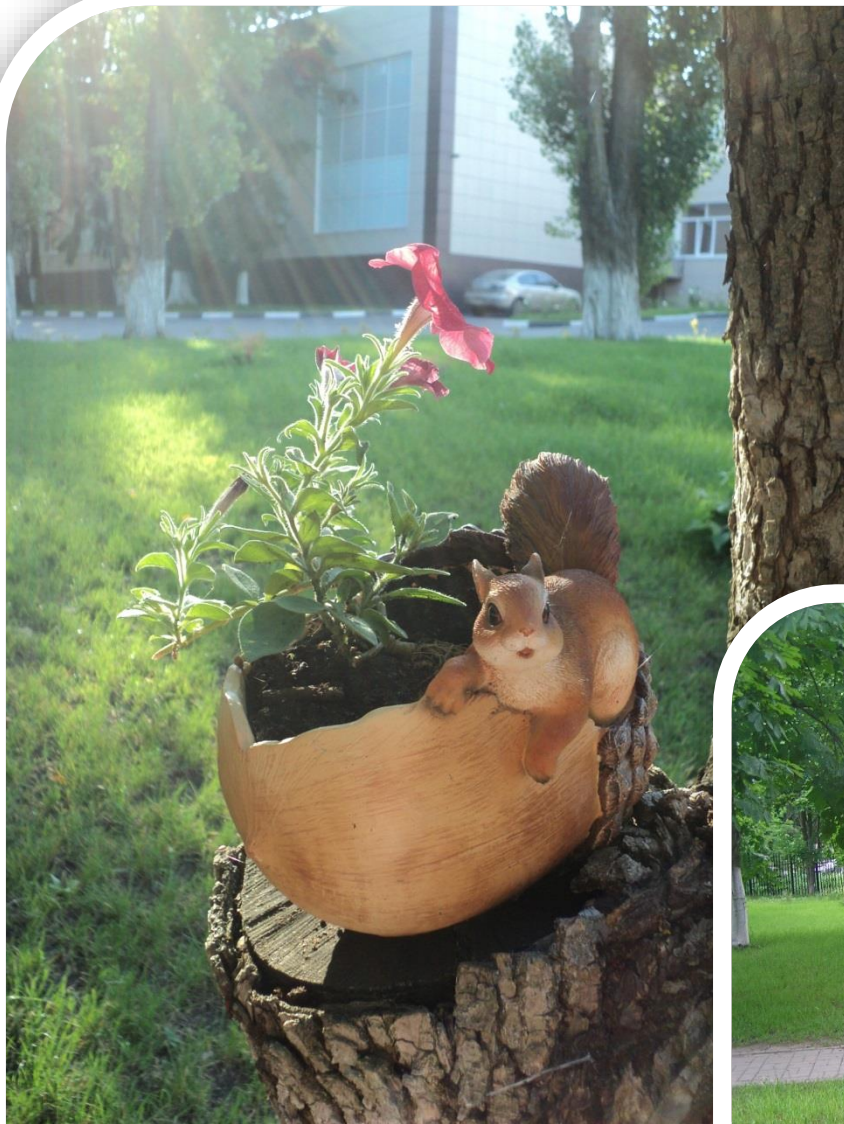


*Рекреация 3 этажа
здания МБОУ "Лицей" №10"*



*Зимний сад МБОУ
"Лицей №10"*

Школьный двор



Территория школьного двора МБОУ "Лицей №10"



Юные волонтеры

