

«ЖЕНЩИНЫ ЗА ЗДОРОВОЕ ОБЩЕСТВО»

Номинация: Материнство и детство

Формат: социально-ориентированная практика, коррекционно-развивающая программа "Мама + малыш"

Цель: укрепление психического и социального здоровья матери и ребёнка раннего возраста

ФИО: Калинина Тамара Викторовна

Учреждение: Санкт-Петербургское государственное бюджетное учреждение «Центр социальной помощи семье и детям Красногвардейского района»



Актуальность проекта

Ранний возраст (1,5–3 года) — критически важный период формирования психического, эмоционального и социального здоровья ребёнка.

Именно в этот период закладываются:

- базовое доверие к миру;
- способность к взаимодействию;
- эмоциональная устойчивость;
- готовность к социализации и детскому саду.

Молодые матери из числа детей-сирот часто сталкиваются с:

- дефицитом позитивного родительского опыта;
- социальной изоляцией;
- высоким уровнем стресса и тревожности.

Отсутствие поддержки на этом этапе повышает риски:

- задержек развития ребёнка;
- нарушений привязанности;
- социального неблагополучия в семье.



Целевая аудитория

Участники проекта:

- женщины 18–23 лет из числа детей-сирот и детей, оставшихся без попечения родителей;
- их дети раннего возраста от 1,5 до 3 лет;
- семьи, находящиеся в трудной жизненной ситуации.

Особенность программы заключается в ее целевой аудитории.

Женщины из числа детей-сирот - одна из наиболее уязвимых категорий, где поддержка материнства напрямую влияет:

- на здоровье ребёнка;
- на устойчивость семьи;
- на профилактику социального сиротства.



Цель и задачи проекта

Цель проекта

Создание условий для укрепления психического и социального здоровья детей раннего возраста и поддержки ментального здоровья матерей через развитие родительской компетентности и совместную деятельность.

Задачи проекта:

- развитие педагогических и эмоциональных навыков матерей;
- укрепление детско-родительской привязанности;
- содействие ранней социализации детей;
- профилактика эмоционального выгорания матерей;
- формирование поддерживающей социальной среды.



Суть и формат реализации

Проект реализуется в формате комплексной программы поддержки семьи, основанной на принципе «мать — ребёнок — специалист».

Ключевая особенность — обучение матерей через практику, а не через лекции.

Мама осваивает навыки взаимодействия непосредственно в процессе совместной деятельности с ребёнком.

Занятия проходят регулярно и включают:

- игру;
- движение;
- музыку;
- сенсорные и творческие активности.



Используемые подходы

В проекте применяются современные здоровьесберегающие и развивающие подходы:

- сенсорная интеграция;
- игровая педагогика;
- элементы раннего развития речи;
- эмоционально-ориентированное взаимодействие;
- психолого-педагогическое сопровождение семьи.

Все методики адаптированы для раннего возраста и совместной деятельности матери и ребёнка.



Структура программы

1. Социальный блок

Преодоление социальной изоляции, формирование поддерживающего сообщества матерей.

2. Психолого-педагогический блок

Развитие речи, моторики, эмоционального интеллекта ребёнка.

3. Психологический блок

Укрепление детско-родительской привязанности, формирование чувства безопасности.

4. Здоровьесберегающий блок

Профилактика материнского выгорания, поддержка ментального здоровья.



Результаты для матерей

В результате участия в проекте матери:

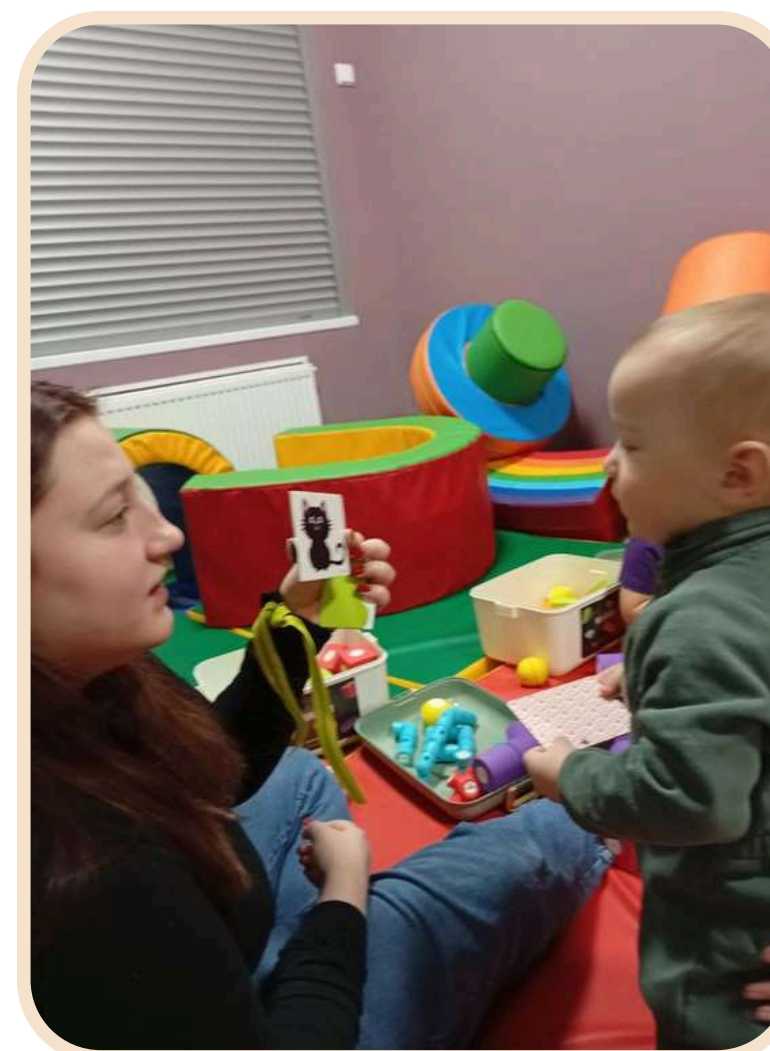
- повышают родительскую компетентность;
- учатся понимать возрастные особенности детей 1–3 лет;
- осваивают навыки эмоциональной регуляции;
- снижают уровень стресса и тревожности;
- приобретают уверенность в своей родительской роли;
- **ВЫХОДЯТ ИЗ СОЦИАЛЬНОЙ ИЗОЛЯЦИИ.**



Результаты для детей

У детей — участников проекта:

- улучшается речевое развитие;
- развивается коммуникативная и эмоциональная сфера;
- формируется потребность играть с другими детьми;
- снижается тревожность;
- формируется базовое доверие к миру;
- происходит мягкая ранняя социализация.



Совместные результаты семьи

Проект способствует:

- укреплению детско-родительских отношений;
- повышению качества совместного времени;
- формированию позитивного семейного сценария;
- созданию прочного фундамента психического здоровья ребёнка;
- устойчивости семьи в долгосрочной перспективе.



Инновационность проекта

Инновационность проекта заключается в:

- ориентации на раннюю профилактику, а не коррекцию;
- интеграции сенсорной интеграции в социальную работу;
- обучении матерей через практическую совместную деятельность;
- фокусе на ментальном здоровье матери как факторе здоровья ребёнка;
- формировании устойчивых сообществ поддержки.

Проект объединяет здоровье, образование и социальную поддержку в единую модель.



Социальный эффект и польза для общества

Проект:

- снижает риски социального сиротства;
- предупреждает семейное неблагополучие;
- способствует формированию здоровой семьи;
- укрепляет институт материнства и детства;
- формирует культуру заботы о психическом здоровье с раннего возраста.



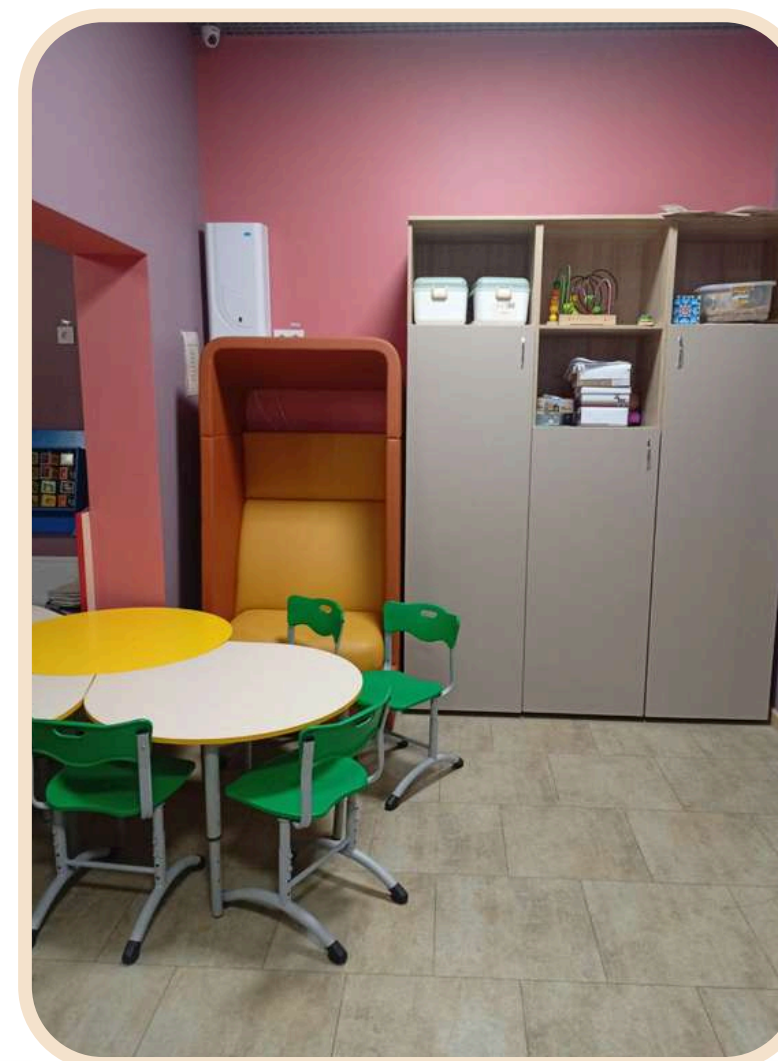
Потенциал масштабирования

Проект легко масштабируется:

- на базе центров социальной помощи;
- в НКО;
- в дошкольных учреждениях;
- в кризисных центрах.

Не требует дорогостоящего оборудования.

Возможна разработка методических материалов и внедрение гибридного формата (офлайн + онлайн).



Проект “Мама + малыш” — это инвестиция в здоровье будущего поколения. Он поддерживает материнство, укрепляет психическое здоровье детей и формирует устойчивую семью как основу здорового общества.

