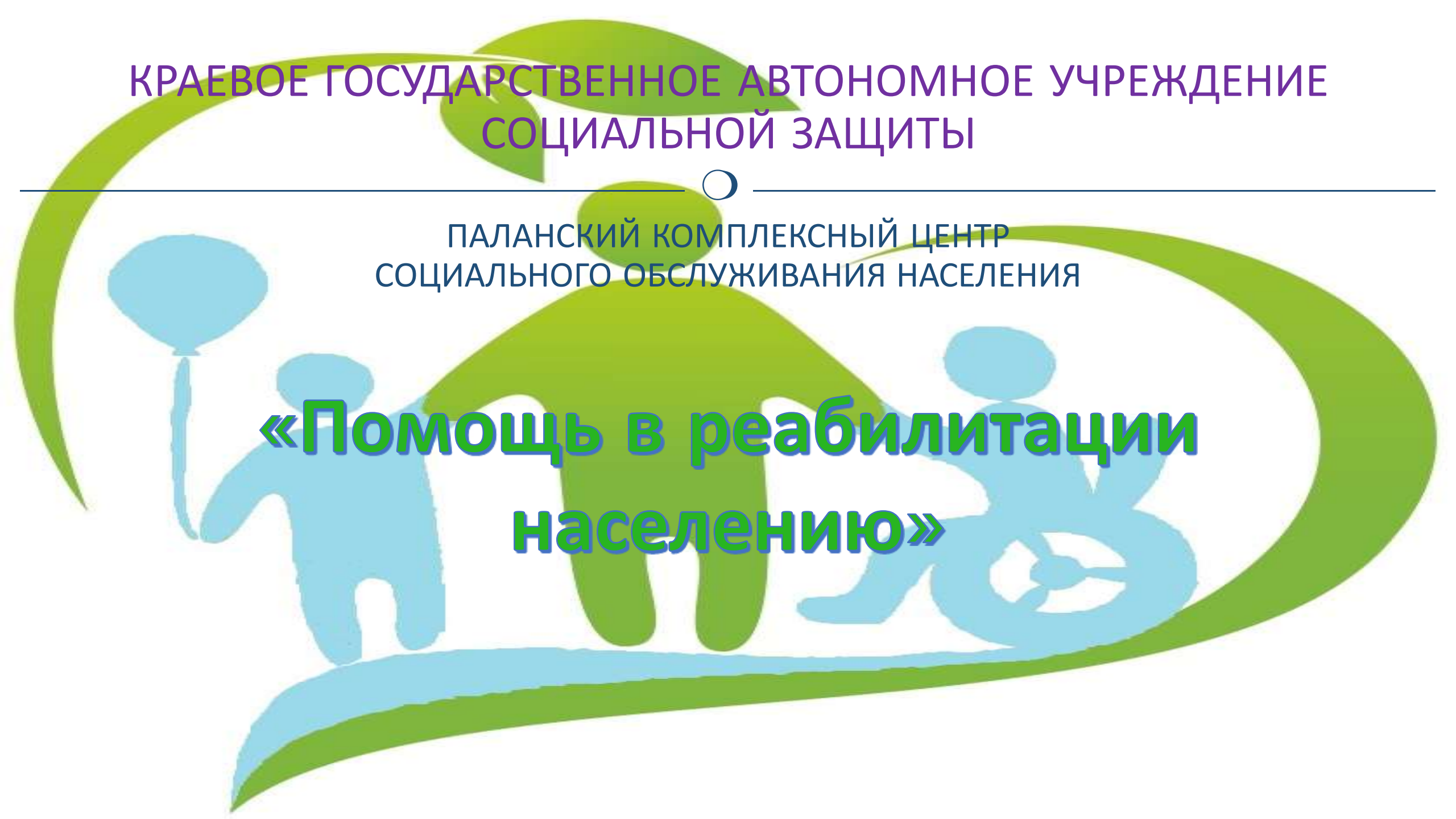


КРАЕВОЕ ГОСУДАРСТВЕННОЕ АВТОНОМНОЕ УЧРЕЖДЕНИЕ  
СОЦИАЛЬНОЙ ЗАЩИТЫ



ПАЛАНСКИЙ КОМПЛЕКСНЫЙ ЦЕНТР  
СОЦИАЛЬНОГО ОБСЛУЖИВАНИЯ НАСЕЛЕНИЯ

**«Помощь в реабилитации  
населению»**





# Проблематизация. Актуальность проекта

- **Важность проекта социально-реабилитационного центра** заключается в том, что помочь детям, попавшим в трудную жизненную ситуацию, адаптироваться в обществе, проводится реабилитация в физическом, психическом и социальном плане, устанавливаются статус ребёнка, восстанавливаются.
- **Актуальность** проекта связана с поиском новых методов, повышающих эффективность коррекционной работы с воспитанниками центра, а также с необходимостью помощи подросткам в преодолении кризисных моментов возрастного развития.





# Целевая аудитория

- Дети-инвалиды, в том числе с тяжёлыми множественными нарушениями развития, и дети с ограниченными возможностями здоровья.

## Суть проекта:

- заключается в комплексе воспитательно-оздоровительных, коррекционных и профилактических мероприятий, направленных на сохранение здоровья ребёнка-инвалида на всех этапах его обучения и развития.





# Цель проекта:

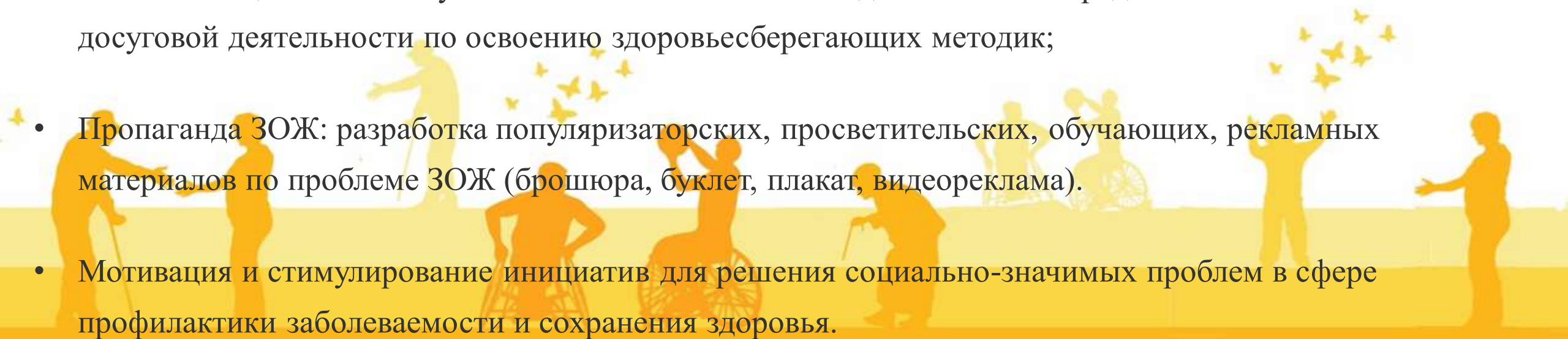
- обеспечение высокого уровня реального здоровья и воспитание валеологической культуры как совокупности осознанного отношения ребенка к здоровью и жизни человека, знаний о здоровье и умений оберегать, поддерживать и сохранять его, валеологической компетентности, позволяющей ребёнку самостоятельно и эффективно решать задачи здорового образа жизни и безопасного поведения, задачи, связанные с оказанием элементарной медицинской, психологической самопомощи и помощи.





# Задачи проекта

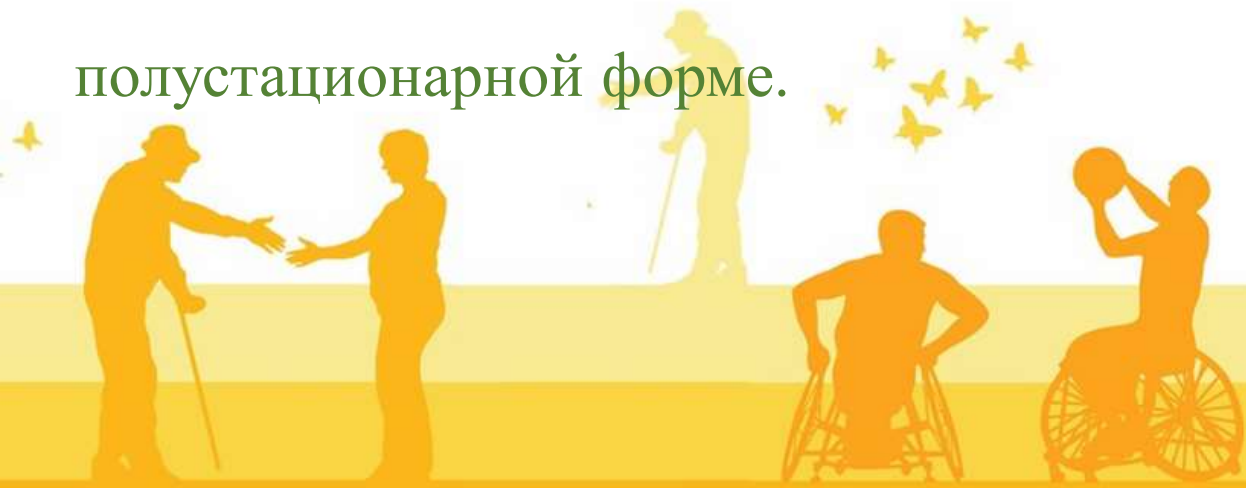
- Ознакомление ребенка с ценностями здорового образа жизни, формирование равнодушного отношения к своему здоровью посредством бесед, игр, просмотра обучающих и развивающих материалов (презентаций) о здоровье;
- Разработка и проведение индивидуального комплекса профилактического массажа. Он помогает восстановить подвижность конечностей у получателей социальных услуг, например, после инсульта.
- Развитие социально-коммуникативной компетентности дошкольников средствами совместной досуговой деятельности по освоению здоровьесберегающих методик;
- Пропаганда ЗОЖ: разработка популяризаторских, просветительских, обучающих, рекламных материалов по проблеме ЗОЖ (брошюра, буклет, плакат, видеореклама).
- Мотивация и стимулирование инициатив для решения социально-значимых проблем в сфере профилактики заболеваемости и сохранения здоровья.



# Паланский комплексный центр социального обслуживания населения



Паланский комплексный центр социального обслуживания населения (КГАУ СЗ «Паланский КЦСОН») предоставляет социальные услуги в полустационарной форме.



# Социально-реабилитационное отделение для детей-инвалидов



Оказывает, в частности, такую работу:

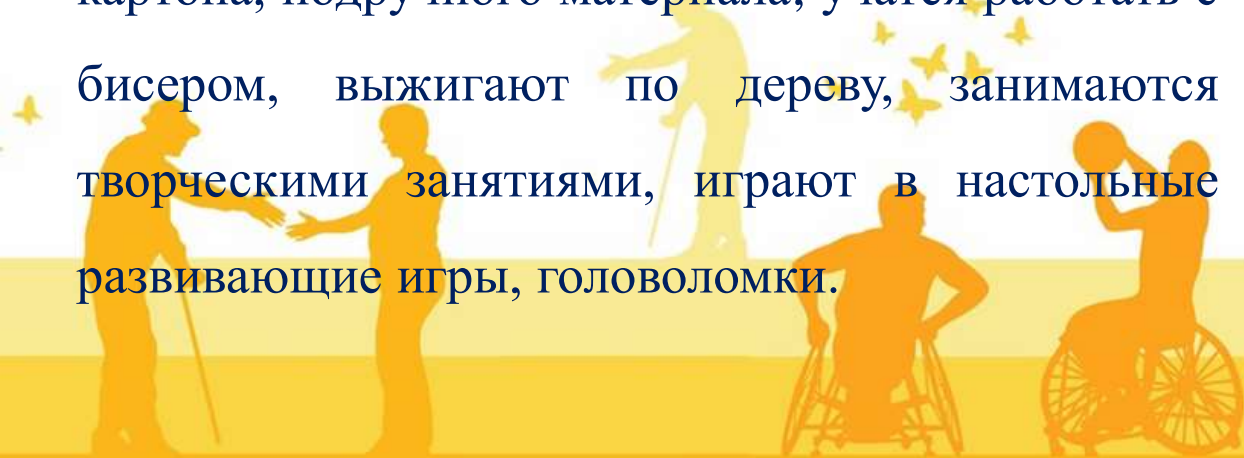
- Оказывают психологическую помощь и поддержку семьям, где растёт ребенок с ограниченными возможностями здоровья (ОВЗ)
- Организует досуг и развивает творческие способности.





# Группа дневного пребывания «Непоседы»

Работает группа дневного пребывания «Непоседы», которую посещают дети, состоящие на обслуживании в отделении. С большим интересом дети посещают кружок «Умелые ручки», где проходят выставки рисунков, мастер – классы по изготовлению поделок из фетра, картона, подручного материала; учатся работать с бисером, выжигают по дереву, занимаются творческими занятиями, играют в настольные развивающие игры, головоломки.





# Кабинет «Лекотека»

С помощью современного оборудования Лекотеки более эффективно происходит процесс социализации ребенка и развитие его сенсорных навыков. Для занятий в Лекотеке специалисты выбирают доступный, но разнообразный материал, направленный на развитие тактильно-двигательного восприятия, мелкой и крупной моторики, развитие координации движений, творческой активности, а также коммуникативных, двигательных и художественных навыков детей, в соответствии с их индивидуальными особенностями и возможностями.





# Театральный клуб «Страна чудес»

«Первые роли» – это, прежде всего,

развитие ребёнка в деятельностной сфере,

поскольку здесь он может показать себя, раскрыть

свои возможности и творческие способности.

Подготовка к спектаклю позволяет ребятам изучать

литературные произведения, тренировать память

при заучивании роли, создавать собственные

костюмы, и, главное, эта работа позволяет им

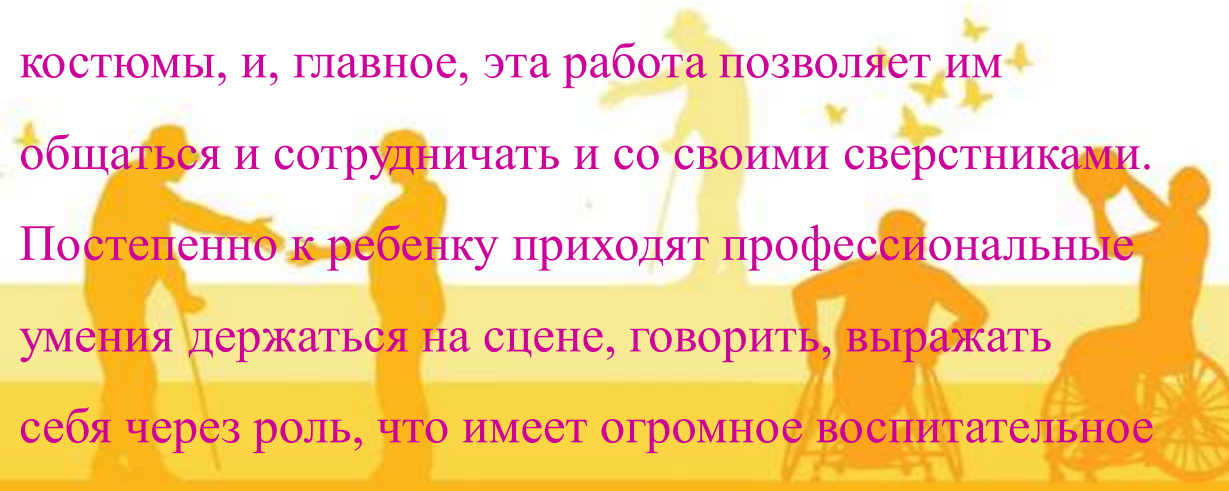
общаться и сотрудничать и со своими сверстниками.

Постепенно к ребёнку приходят профессиональные

умения держаться на сцене, говорить, выразить

себя через роль, что имеет огромное воспитательное

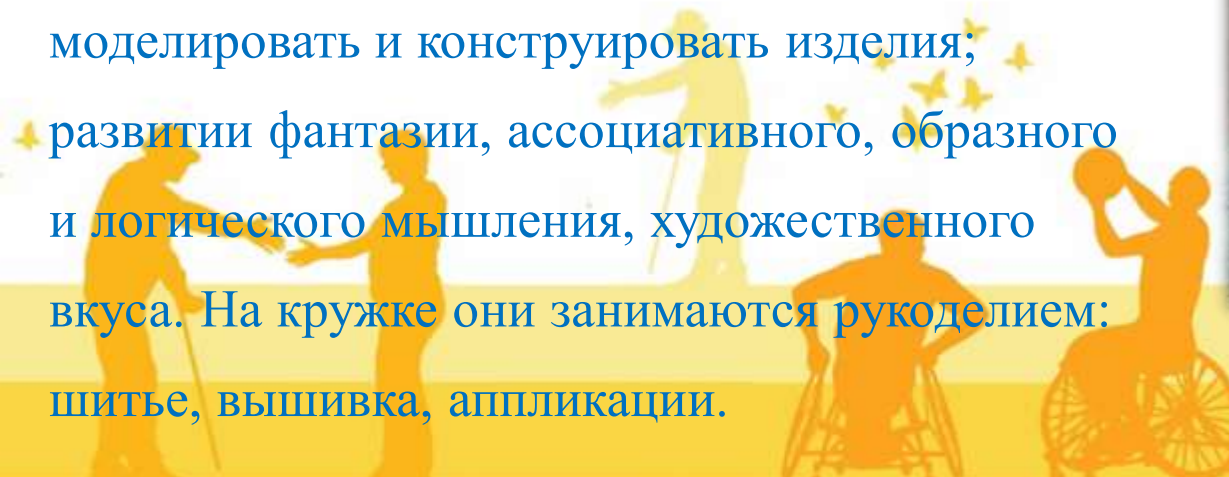
значение.





# Кружок «Умелые ручки»

Развитие творческих способностей и индивидуальных дарований детей средствами декоративно-прикладного искусства, формирование у них нравственно – личностных качеств, формирование у детей устойчивого интереса к художественно – творческой деятельности; обучение умению моделировать и конструировать изделия; развитию фантазии, ассоциативного, образного и логического мышления, художественного вкуса. На кружке они занимаются рукоделием: шитье, вышивка, аппликации.





## «Группа здоровья» (адаптивная физическая культура)

В Паланском комплексном центре есть зал для занятий по адаптивной физкультуре. В нем есть детские и подростковые тренажеры, маты, мячи и другой спортивный инвентарь.

## Тренажерный зал

Зал оборудован современными тренажерами: Занятия на данных тренажерах помогают поддержать здоровье и чувствовать себя замечательно.





# Пункт проката «Забота»

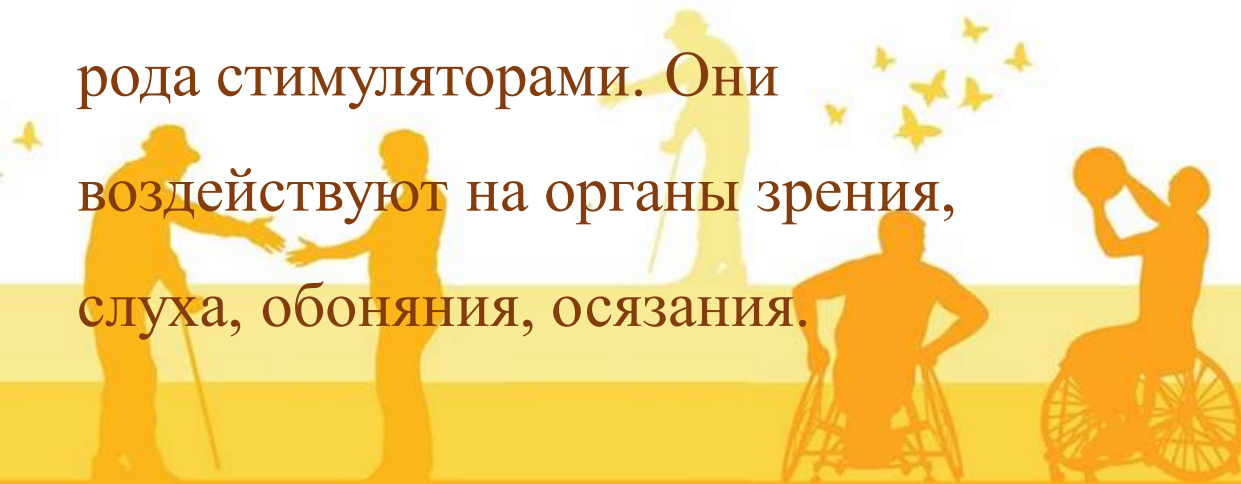
В пункте проката технических средств реабилитации «Забота», можно взять во временное пользование предметы ухода за инвалидами: костыли, трости, противопролежневый матрац, инвалидные кресла, ходунки, специализированные приспособления для кормления и другое.





# Кабинет психологической разгрузки (темная сенсорная комната)

Сенсорная комната - как элемент комплексной реабилитации инвалидов. Сенсорная комната — это специально оборудованное помещение, наполненное различного рода стимуляторами. Они воздействуют на органы зрения, слуха, обоняния, осязания.





# Массажный кабинет

Медицинская сестра по назначению врача проводит массаж. Массаж занимает значительное место в комплексной реабилитации детей с функциональными нарушениями, при лечении травм и заболеваний, в профилактике той или иной патологии.

