



# "Доктор Жест"

*интерактивный помощник  
для глухих в сфере медицины*

Мы делаем мир комфортным глухим

# Мы решаем проблему

97% глухих ежедневно сталкиваются с ограничениями слышащего общества

## Наша миссия

Сделать мир комфортным глухим

## Наша цель

Помочь глухим получить качественное образование, хорошие профессиональные навыки, достойные работу и уровень жизни

# Наше видение

*«Здоровье – это неотъемлемый ресурс для достижения глухими их жизненных целей.*

*Мы верим, что настанет время, когда каждый глухой сможет наравне со слышащими получать медицинские услуги.*

*Глухие будут уверены, что врач правильно понял их и оказанная помощь полностью соответствует их состоянию.*

*А посещение медицинского учреждения перестанет вызывать у глухих страх и неприязнь»*

Руководитель проекта Максимова Е.С.

# Статистика

**13 000 000 человек** с нарушенным слухом проживает в России

*(по данным ВОГ, 2021 г.)*

**В 2 раза** к 2050 году вырастет число людей с нарушенным слухом

*(по данным ВОЗ, 2020 г.)*

**80%** жалоб глухих в ВОГ связано с медициной

*(по данным ВОГ, 2021 г.)*

**В 90% случаев** у глухих женщин рождаются слышащие дети.

*(по данным ВОЗ, 2021 г.)*

**97% людей** с нарушенным слухом ежедневно сталкиваются с ограничениями слышащего общества

*(по данным АНО «Услышать тишину», 2022 г.)*

# Проблема проекта

75% глухих пренебрегают назначениями врача из-за нарушенной коммуникации на приеме

*По результатам исследования нашей организации АНО «Услышать тишину». Метод: анкетный опрос, выборка: 120 людей с нарушенным слухом из 20 регионов РФ, количество вопросов: 23, даты: сентябрь 2021 г. - декабрь 2021 г.).*

Решение

# «Доктор Жест»

*ИНТЕРАКТИВНЫЙ ПОМОЩНИК  
ДЛЯ ГЛУХИХ В СФЕРЕ МЕДИЦИНЫ*

# Цель проекта

Обеспечить качественное оказание медицинских услуг глухим людям на их родном русском жестовом языке (РЖЯ)



# Целевая аудитория проекта

Глухие в возрасте от 18 до 82 лет





# География проекта

все регионы России



# «Доктор Жест» - это

1. Подготовка глухих на РЖЯ к приему у врача.

*В качестве базы выбран прием у врача-терапевта, поскольку в его компетенциях находится широкий круг вопросов.*

*Позже – к врачам всех специализаций. Прежде всего – ЛОРа, сурдолога, хирурга, кардиолога, окулиста.*

2. Разъяснение на РЖЯ поставленных диагнозов (по МКБ-11).

3. Подбор индивидуальных медицинских диет под состояния организма пациента.

4. Подготовка глухих на РЖЯ к медицинским манипуляциям.

Система не сохраняет и не обрабатывает данные, а наша организация не является оператором персональных данных. Мы не даем медицинских рекомендаций.

# Подготовка к приему у врача

1. Перед приемом у врача глухой заходит в приложение.

*Например, дома или в очереди к врачу.*

2. Программа задает вопросы и собирает все жалобы, симптомы, анамнез жизни и заболевания.

*- Учитываются все возможные жалобы, симптомы, параметры анамнеза жизни и заболевания.*

*- Все следующие вопросы подбираются на основе предыдущих.*

*- Все сложные для глухих моменты разъясняются.*

*Например. Разъясняются отличия характера боли (колющая, режущая, тянущая).*

*Сложные термины: аллергия, паралич, слизистая и др.*

*Можно указать локализацию симптома на теле человека или его части (руки, ноги, головы).*

3. Глухой получает список данных первичного осмотра врача. Его показывает врачу.

*Можно распечатать / показать с телефона / переписать в скачанный в программе шаблон.*



«Доктор Жест» поможет подготовиться к приему у терапевта. Заполните анкету и покажите врачу. Вам помогут подсказки на РЖЯ.



[Подробнее о проекте](#)

## Что вас беспокоит?

Выбрано:

Далее >

## Что вас беспокоит?

Выбрано:  
Кашель

Далее >

Ваш возраст

18

32

100



Мужчина



Женщина

Беременны ли Вы?

Да

Есть ли рвота?

Да

Нет

Интенсивность тошноты



Лёгкая

Умеренная

Сильная

Связана с приемом пищи?

Да

Нет

Что уменьшает тошноту?

Прием воды / пищи



Рвота



Прием лекарства



# После приема у врача

1. «Доктор Жест» разъяснит поставленный врачом диагноз.

*В конце приема врач записывает диагноз – цифры по МКБ-11. Глухой может зайти в «Доктор Жест» и ввести эти цифры / название диагноза текстом и получить разъяснения диагноза на РЖЯ.*



# После приема у врача

2. «Доктор Жест» подберет индивидуальную медицинскую диету под состояние организма пациента.

- Приложение узнает у человека текущее состояния его организм.  
*Основной диагноз и сочетанные заболевание, стадию заболевания, жалобы, симптомы, состояния, анамнез жизни и болезни.*

*Все сложные моменты разъясняются на РЖЯ.*

- Человек может указать свои личные предпочтения.  
*Например, не люблю гречку или яйца.*

- После «Доктор Жест» подберет медицинскую диету на срок от 1 недели до 1 месяца.

*Меню – это перечень блюд с рецептами. Тексты всех рецептов адаптированы под восприятие глухих (простые слова и предложения, обилие примеров).*

*За основу взяты 24 медицинские диеты (столы, 15 основных + 8 доп).*

*Меню рассчитано из того, что 1 неделю человек может питаться ни разу не повторив блюдо. Учитывается, что режим питания может быть от 3 до 7 раз в сутки.*

# После приема у врача

3. «Доктор Жест» подготовит к назначенным врачом медицинским манипуляциям.

*Например, обследованиям, анализам, госпитализации, диспансеризации, хирургическим вмешательствам, физиопроцедурам и др.*

В приложении глухой выбирает название манипуляции и получает на РЖЯ всю необходимую информацию:

- разъяснение сути манипуляции
- показания и противопоказания
- процесс подготовки
- действия на процедуре врача и пациента
- общее объяснение результатов

# Преимущества для глухих

- Разработка от квалифицированных действующих врачей с большим опытом работы.
  - Учтены все возможные жалобы, симптомы, параметры анамнеза жизни и заболевания.
  - Все шаги, вопросы и рекомендации сопровождаются видео разъяснениями на РЖЯ и субтитрами.
  - Термины, специальные и сложные слова объясняются на РЖЯ.
  - Пользовательский интерфейс простой и понятный.
  - Весь текст адаптирован для глухих врачами и экспертами по РЖЯ.
- Нет сложных предложений и конструкций, эпитетов и метафор, минимум союзов, предлогов, сложных слов.*
- Отсутствие аналогов проекта.





# Преимущества для врачей

1. Решение проблем коммуникации с глухими пациентами.
2. Снижение нагрузки.
3. Отсутствие дополнительной нагрузки.

*Врачам не нужно осваивать приложение, искать программу на компьютере, нет роста документооборота.*



# «Доктор Жест» - это инновация

1. Проект не имеет аналогов в России и в мире.
2. Нет ничего подобного ни для глухих, ни для слышащих.
3. Это уникальная разработка нашей команды.
4. Это основа для будущего искусственного интеллекта в медицине.

# «Доктор Жест»: выполненные подготовительные работы

1. Сбор и анализ статистики.
2. Собственное исследование – анкетных опроса глухих «Проблемы коммуникации между врачом и глухим пациентом» (120 чел., 20 регионов РФ)
3. Анализ результатов исследований сторонних организаций.
4. Анализ тематических научных публикаций.
5. Презентация идеи проекта ВОГ г. Тула, пяти медицинским учреждениям с положительной обратной связью.
6. Обсуждение проекта с экспертами: переводчиками РЖЯ, глухими взрослыми, детьми и подростками, экспертами сообщества глухих, врачами и главврачами.
7. Получение предварительных договоренностей.
8. Совместная с разработкой с экспертами из сферы медицины и экспертами сообщества глухих прототипа «Доктор Жест».
9. Эффективность сопровождения глухих на РЖЯ подтверждена нашей командой при реализации онлайн и офлайн проектов для глухих в сфере медицины, культуры и образования.



# «Доктор Жест»: выполнено

- Разработать ментальные карты приема пациента у врача-терапевта, учитывающие все возможные жалобы, симптомы, анамнез жизни и анамнез заболевания.
- Разработать объяснение всех симптомов по МКБ-11.
- Создать интерактивные схемы тела человека и его отдельных частей (рука, нога, голова), на которых можно указывать локации симптома.
- Адаптировать письменные материалы (вопросы и пояснения к анкете, разъяснение всех диагнозов) для глухих.
- Перевести на РЖЯ разъяснение всех сложных моментов (например, характера боли: колющая, режущая, жгучая; сложные термины: аллергия, наследственные заболевания и др.) и всех диагнозов.
- Разработать интерактивный сайт и web-приложение «Доктор Жест» (ПО, интерфейс, дизайн).



# «Доктор Жест»: выполняется сейчас

- Апробировать "Доктор Жест" на фокус-группе.
- Разработать интерактивный подбор медицинских диет с разъяснениями на РЖЯ под конкретные диагнозы и состояния организма.
- Провести презентации проекта для сообщества глухих (Центральное правление Всероссийского общества глухих и его региональные отделения, федерации спорта глухих, объединения глухих по интересам, иные организации глухих).
- Провести презентации проекта для министерств здравоохранения и медицинских учреждений, профильных НКО.

# «Доктор Жест»: весна-осень 2023 г.

- Провести презентации проекта для сообщества глухих (Центральное правление Всероссийского общества глухих и его региональные отделения, федерации спорта глухих, объединения глухих по интересам, иные организации глухих).
- Провести презентации проекта для министерств здравоохранения и медицинских учреждений, профильных НКО.
- Внедрить приложение «Доктор Жест».
- Собрать обратную связь (от глухих пользователей, врачей и профильных специалистов, экспертов по РЖЯ, культуре и образования глухих).

# «Доктор Жест»: планы на будущее

- Разработка автоматизированного сопровождения на РЖЯ глухих пациентов при медицинских манипуляциях (разъяснение сути анализа, поэтапная подготовка к нему, процедура выполнения (действия пациента и врача), результаты).

*В 2023 г. – сопровождение ежегодно рекомендуемых анализов и обследований (анализ крови, мочи, уровня глюкозы, флюорография, ЭКГ, витамин Д, анализы на гепатиты, ВИЧ, ИППП, обязательные скрининги после 40 лет) и др.*

- Разработка интерактивной подготовки глухого пациента к приему у врачей всех специализаций.

*Прежде всего – подготовка к приему у ЛОРа, сурдолога, хирурга, кардиолога, офтальмолога.*

# Проект способствует исполнению политики РФ

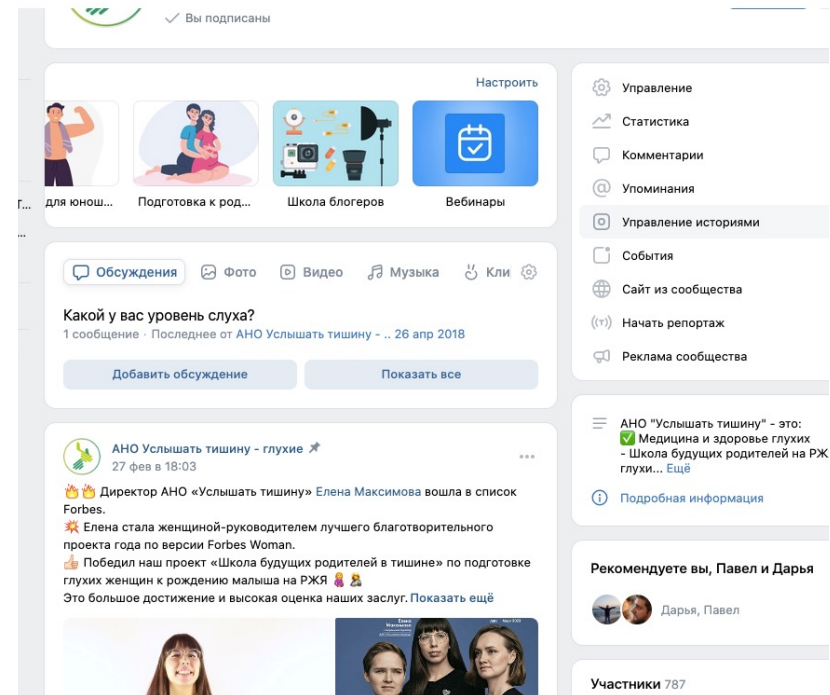
- Послание Президента Российской Федерации Федеральному Собранию Российской Федерации
- Указ Президента Российской Федерации от 21 июля 2020 г. № 474 «О национальных целях развития Российской Федерации на период до 2030 года»
- Прогноз социально-экономического развития РФ на период до 2036 (одобрен на заседании Правительства РФ 22.11.2018), раздел «Демографическая ситуация»
- Единый план по достижению национальных целей развития Российской Федерации на период до 2024 года и на плановый период до 2030 года (утверждён распоряжением Правительства РФ от 01.10.2021 № 2765-р) раздел III «Национальные цели развития» «Национальная цель развития: сохранение населения, здоровье и благополучие детей», пункты 1.1, 1.2, 1.4, раздел III «Национальные цели развития» «Национальная цель развития: цифровая трансформация» 5.1, 5.2
- Основы государственной политики регионального развития РФ на период до 2025 (утверждены Указом Президента РФ 16.01.2017 № 13)
- Региональные стратегические документы, например, распоряжение Правительства Тульской области от 29.12.2022 № 721-р "Об одобрении прогноза социально-экономического развития Тульской области на 2023 год и на плановый период 2024 и 2025 годов"



# Информационное сопровождение

Информационное сопровождение включает в себя мероприятия по формированию интереса к идее проекта, по привлечению целевой аудитории и поддержанию интереса.

- Публикации на интернет-ресурсах проекта, партнёров, лидеров мнений, СМИ глухих и слышащих с анонсами, примерами видеолекций, с историями родов глухих женщин (в т.ч. известных), с интервью лидеров мнений на РЖЯ, с помогающим и поддерживающим контентом, с результатами исследований.
- Выступления и публикации в СМИ, рассылка пресс-релизов.
- Открытые и личные онлайн и офлайн встречи с ЦП ВОГ, ВОГ Тулы и других регионов, глухими, медработниками, руководителями министерств здравоохранения регионов.
- Выступления с презентациями проекта на мероприятиях глухих и слышащих, в т.ч. организованных нами.
- Рассылки плакатов с qr-кодами с ссылкой на сайт по всем регионам с сопроводительными письмами.
- Раздача тематических брошюр в медучреждениях и организациях глухих по всей России.
- Регулярные интернет-рассылки партнерам и благополучателям.
- Лекции о культуре глухих и способах коммуникации с ними для врачей и иных сотрудников медучреждений.



# Количественные результаты проекта на 2023 г.

10 000

количество просмотров  
видео-материалов на РЖЯ

1500

количество посетителей  
приложения и сайта «Доктор  
Жест»

1 000

количество пользователей,  
сформировавших данные  
для первичного осмотра  
врача

840

пул разработанных  
рецептов, подбираемых под  
состояние конкретного  
пациента

728

количество видео на РЖЯ

500

количество скачиваний  
шаблонов для заполнения  
опросного листа

500

количество медицинских  
учреждений,  
информированных о  
проекте

450

количество глухих людей,  
которые получают  
индивидуальные  
медицинские диеты

200

количество публикаций в  
СМИ

100

количество организаций  
глухих, информированных о  
проекте

100

количество скачиваний  
информационного плаката о  
проекте

89

количество министерств  
здравоохранения,  
информированных о  
проекте

15

количество презентаций  
проекта

10

количество профильных  
специалистов,  
привлеченных к работе над  
проектом

10

количество лекций о работе  
с глухими пациентами для  
работников профильных  
учреждений

# Качественные результаты проекта

1. Осознанное отношение глухих к медицинской помощи, к собственному здоровью и рациону питания.
2. Осознанное участие глухих в процессе получения медицинских услуг.
3. Рост доверия глухих к врачам и их рекомендациям.
4. Соблюдение глухими назначений и рекомендаций врачей.
5. Стабилизация или улучшение состояния здоровья глухих людей.
6. Снижение рисков потери жизни и здоровья глухих людей.
7. Снижение нагрузки на врачей.
8. Снижение эмоционального напряжения и уровня стресса у глухих пациентов и врачей,
9. Смягчение психологических проблем глухих людей: чувства изолированности, подавленности, страха и др.
10. Своевременное обращение глухих людей за медицинской помощью.

Методы оценки: анкетный опрос, интервьюирование, независимая внешняя экспертная оценка.

# Наша команда



**Максимова  
Елена Сергеевна**

Генеральный директор АНО «Услышать тишину», соучредитель



**Максимов  
Павел Евгеньевич**

Менеджер продукта АНО «Услышать тишину», соучредитель



**Крыгина  
Юлия Валерьевна**

Переводчик РЖЯ, сурдопедагог, член комиссии по делам молодежи при ЦП ВОГ



**Маршавина  
Наталья  
Евгеньевна**

Заведующая отделом госпитализации ГУЗ «Тульский областной клинико-диагностический центр», врач-терапевт



**Захватаев  
Артем Валерьевич**

Маркетолог  
smm специалист  
волонтер

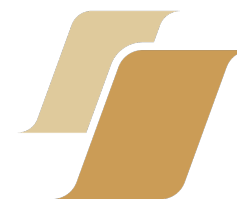
Опыт нашей команды в  
реализации проектов  
для глухих

# Школа молодых родителей в тишине

- 40 обучающих видео по подготовке глухих женщин к перинатальному периоду (рассказ лектора, перевод на РЖЯ, отключающиеся субтитры, звук)

- электронные и печатные брошюры (46 000 печатных) для роддомов, женских консультаций и отделений ВОГ по всем регионам России

**Проект стал лучшим благотворительным проектом года по версии Forbes Woman.**



**ФОНД  
ПРЕЗИДЕНТСКИХ  
ГРАНТОВ**





**вы обратите внимание, что в этом углу экрана появится то же значение. Если**

### Грудное вскармливание

### Правила ухода за малышом

Автономная некоммерческая организация «Центр поддержки людей с нарушением слуха «Услышать тишину»

Организм 97% женщин готов к кормлению грудью. До 6 месяцев – только грудное молоко. Нельзя воду и пищу.  
 Кормить до 1,5-2 лет с ночным кормлением.  
**Как наладить грудное вскармливание?**  
 – Кормить в правильной позе  
 – Кормить по требованию  
 – Кормить ночью  
 – Не давать пустышки и бутылки  
 – Сцеживать только при необходимости: мама находится отдельно от ребенка, маме нужно отлучиться, лактостаз

**Позы для кормления**  
 – Поза «колыбелька»  
 – Поза «перекрестная колыбелька»  
 – Поза «захват»  
 – Поза «лежа на боку»

**Боль при кормлении грудью?**  
 Прикладывание неправильно.  
**Хватает ли ребенку молока?**  
 Смотрите по прибавке в весе.  
 После 14 дней – прибавка от 15 грамм каждую неделю. В месяц – от 500 грамм.  
**Можно ли кормить при болезни?**  
 Можно. Исключения: простой герпес на груди, открытая форма туберкулеза, прием несовместимых препаратов.

**Питание при грудном вскармливании**  
 – Есть столько, сколько хочется  
 – Пить по жажде  
 – Питаться разнообразно  
 – Наблюдать за реакцией на аллергены  
 Главные аллергены: молоко животных, арахис, орехи, яйца, морепродукты, рыба, соевые продукты, глютен-содержащие злаки

**Общение**  
 – Плач – единственный способ общения ребенка  
 – Не трясите ребенка  
 – Спокойная мама – спокойный малыш  
 – Просить помощь – нормально  
**Помещение**  
 – Влажность 50-60%  
 – Температура 18-20 градусов  
 – Чаше проветривайте  
**Гигиена**  
 – Умывайте ватными дисками и обычной водой без химии  
 – Воду для купания можете не кипятить  
 – До 1 года волосы можете мыть без шампуня  
 – Уши протирайте после купания ватными палочками с утолщенными концами  
 – После ванны протирайте складки насухо  
 – Делайте воздушные ванны малышу  
 – Подмывайте правильно

– Подгузники выбирайте в соответствии с весом  
 – Если кожа в порядке – не используйте крема и масла  
 – Ногти стригите во сне  
 – При выделениях из глаз – к врачу  
 – Не оставляйте без присмотра там, откуда можно упасть  
**Сон**  
 – Никаких лишних вещей в кровати  
 – Без подушки, без одеяла  
 – Без укачиваний  
 – При совместном сне порядок на кровати: папа-мама-малыш, малыш у стенки или отгорожен от края  
 – Сон на прогулке можете заменить сном на балконе  
 – Поза во сне – любая  
 – Если пеленать, то свободно  
**Прогулки**  
 – Одевайте как вы сами + 1 слой одежды  
 – Замерз ли ребенок проверьте, потрогав спинку

## Школа будущих родителей в тишине

Подготовка глухих женщин на РЖЯ к рождению малыша

vk.com/deafstudent

qr1

t.me/deaf\_su

qr2

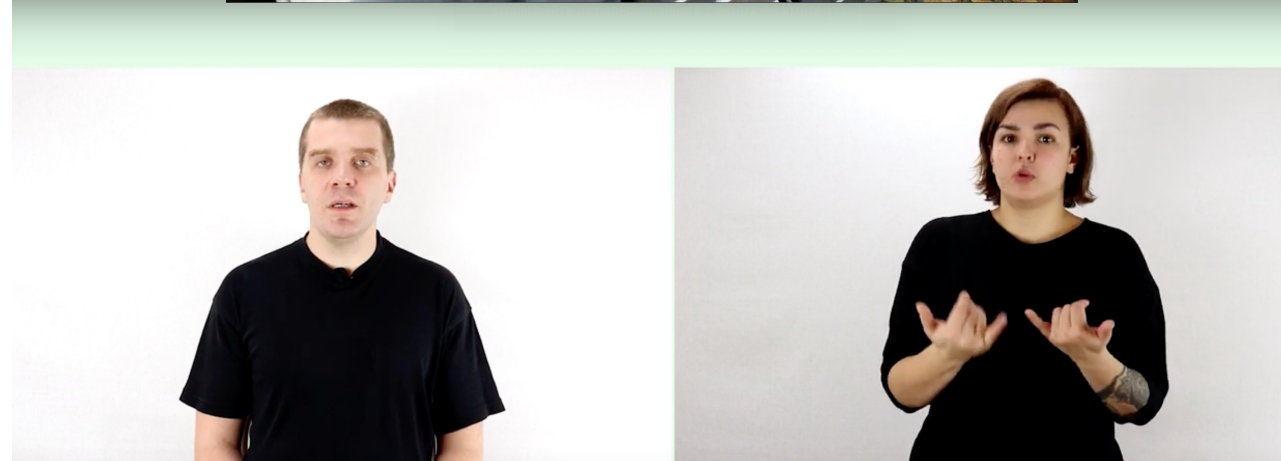
youtube.ru/channel/deaf-su

qr3

qr4

173 "Тусовкой обособленной организации центр им. В.С. Гумилевский"

Проект реализуется при поддержке фонда президентских грантов



**момент. Дальше. Третий момент ухода за швами на промежности заключается**

# Фитнес в тишине: подростки

- Обучающие видео на РЖЯ
- 2 направления: фитнес с собственным весом и ментальный фитнес (более 150 обучающих видео)
- программы тренировок
- вебинары на РЖЯ
- лекция (г. Тула)
- спортивные мероприятия для глухих (г. Тула)
- обратная связь от тренеров
- общий чат участников



БЛАГОТВОРИТЕЛЬНЫЙ  
ФОНД ВЛАДИМИРА  
ПОТАНИНА



CSS  
Благотворительный фонд



# Фитнес в тишине: подростки



# «Ясная Поляна в тишине»

- Сопровождение на РЖЯ экспозиций музея
- Творческие мероприятия
- 5 рассказов Толстого на РЖЯ



МИНИСТЕРСТВО КУЛЬТУРЫ  
РОССИЙСКОЙ ФЕДЕРАЦИИ



ПРОЕКТ РЕАЛИЗОВАН НА СРЕДСТВА ГРАНТА  
ООГО «РОССИЙСКОГО ФОНДА КУЛЬТУРЫ», ПРЕДОСТАВЛЕННОГО  
В РАМКАХ ФЕДЕРАЛЬНОГО ПРОЕКТА «ТВОРЧЕСКИЕ ЛЮДИ»  
НАЦИОНАЛЬНОГО ПРОЕКТА «КУЛЬТУРА»



# Культура блогеров в тишине

- Обучающие видео-лекции на РЖЯ по созданию и развитию блога
- Практические задания
- Дорожная карта блога глухого
- Консультации экспертов и поддержка куратора
- Истории успеха глухих блогеров и их ценностные ориентиры
- Создание сообщества глухих блогеров: общий чат
- Фильм из лучших работ



**ПРЕЗИДЕНТСКИЙ  
ФОНД КУЛЬТУРНЫХ  
ИНИЦИАТИВ**

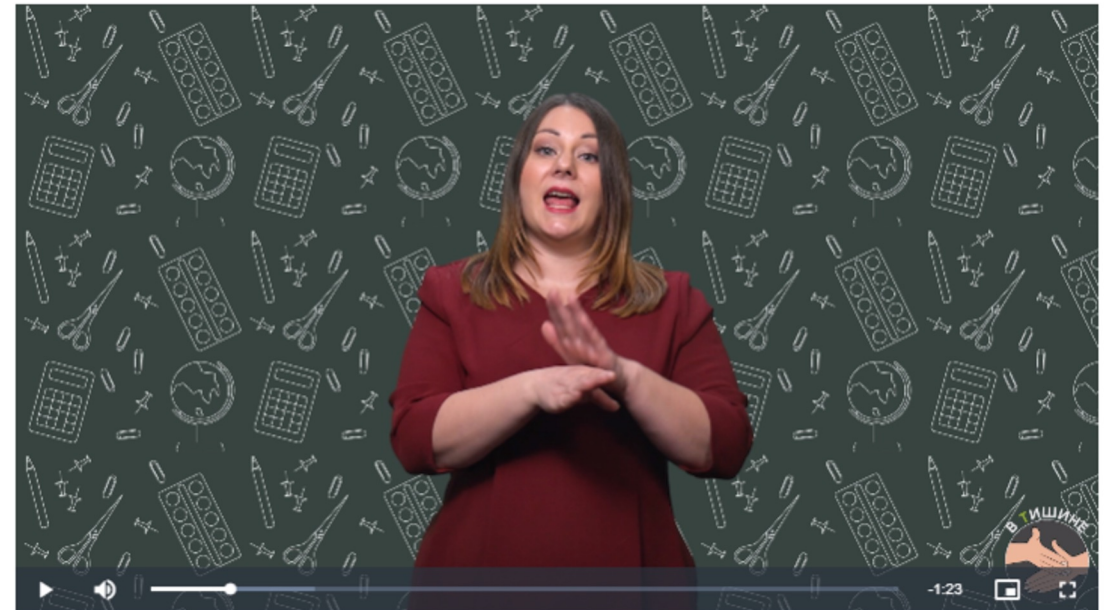


# Школа в тишине:

русский язык, алгебра, геометрия, информатика

Образовательные онлайн лекции на РЖЯ.  
Наши курсы: 4 предмета общей и средней школы (русский язык, алгебра, геометрия, информатика).

Всего: 23 курса, более 800 видео на РЖЯ.  
Обучаются 10 коррекционных школ России.  
Количество учеников-участников: 500 чел.  
Количество педагогов-участников: 34 человека.  
Результат: рост среднего балла учеников на 0,3.



# Наши партнёры

*Женав Маша*



ФОНД  
ПРЕЗИДЕНТСКИХ  
ГРАНТОВ



ПРЕЗИДЕНТСКИЙ  
ФОНД КУЛЬТУРНЫХ  
ИНИЦИАТИВ



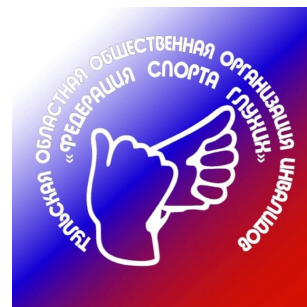
БЛАГОТВОРИТЕЛЬНЫЙ  
ФОНД ВЛАДИМИРА  
ПОТАНИНА



digital info



silamedia®



Фитнес для слабослышащих

# НАШИ КОНТАКТЫ



[vk.com/deafstudent](https://vk.com/deafstudent)



[deaf.su](https://deaf.su)



[team@deaf-student.ru](mailto:team@deaf-student.ru)



89509204886



[t.me/deaf\\_su](https://t.me/deaf_su)

