

СИСТЕМА РАДИОИНФОРМИРОВАНИЯ И ЗВУКОВОГО ОРИЕНТИРОВАНИЯ

по ГОСТ Р 59431-2024



СИСТЕМА «ГОВОРЯЩИЙ ГОРОД»

САНКТ-ПЕТЕРБУРГ 2026

ПРАВО НА САМОСТОЯТЕЛЬНОЕ ПЕРЕДВИЖЕНИЕ ДОЛЖНО БЫТЬ У КАЖДОГО

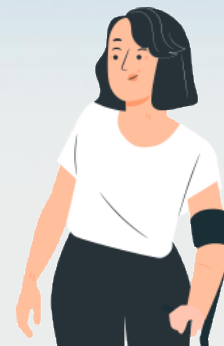
ЛЮДИ С НАРУШЕНИЕМ
ЗРЕНИЯ



ЛЮДИ,
ПЕРЕДВИГАЮЩИЕСЯ
НА КОЛЯСКЕ



ЛЮДИ С НАРУШЕНИЕМ
ОПОРНО-
ДВИГАТЕЛЬНОГО
АППАРАТА



ВЕТЕРАНЫ СВО



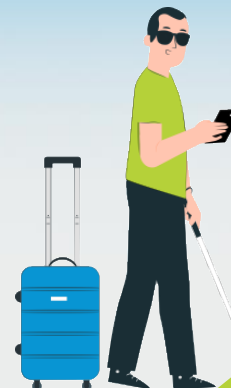
РОДИТЕЛИ С КОЛЯСКОЙ



ПОЖИЛЫЕ ЛЮДИ



ИНВАТУРИСТЫ



> 7,5

МЛН ЧЕЛОВЕК

ПРОБЛЕМЫ НЕЗРЯЧИХ ЛЮДЕЙ И ДРУГИХ ГРУПП МГН В ГОРОДЕ:



Невозможность самостоятельного передвижения, **городская среда полностью не адаптирована**



Невозможность **идентификации входа в здание**, транспорт, общественное пространство



Внутри общественного пространства сложно сориентироваться без вспомогательных **навигационных подсказок** (*тактильная плитка, мнемосхемы, звуковые идентификаторы*)



В общественных пространствах **нет ответственных сотрудников** для оказания помощи при входе или навигации внутри



Неизвестно какие **препятствия** есть перед входом. Наличие ступеней, колонн, клумб, пандуса.



При их наличии неизвестно куда приведет тактильная плитка, актуальна ли на данный момент мнемосхема или могла **устареть**



УНИВЕРСАЛЬНОЕ «УМНОЕ» РЕШЕНИЕ ДЛЯ УЛУЧШЕНИЯ ГОРОДСКОЙ СРЕДЫ

«Говорящий город»© — система радиоинформирования и звукового ориентирования по **ГОСТ Р 59431-2024**, обеспечивающая равные условия доступности объектов городской и транспортной инфраструктуры для всех граждан. С её помощью люди с ограниченной мобильностью могут комфортно и самостоятельно передвигаться в городской среде.



ЗДАНИЯ И СООРУЖЕНИЯ

Социальные и медицинские учреждения, учреждения культуры, учебные заведения, объекты торговли и общественного питания, интеграция с «умными домофонами» на жилых домах



НАЗЕМНЫЙ ТРАНСПОРТ

Любые виды наземного общественного транспорта: автобусы, троллейбусы, трамваи



ОСТАНОВКИ

Любые виды остановочных павильонов наземного общественного транспорта



Ж/Д И АВИАТРАНСПОРТ

Вокзалы, аэропорты, перроны ж/д станций, метрополитен



ПЕШЕХОДНЫЕ ПЕРЕХОДЫ

Оснащение пешеходных светофоров на регулируемых пешеходных переходах



ДРУГИЕ ВИДЫ ПЕРЕХОДОВ

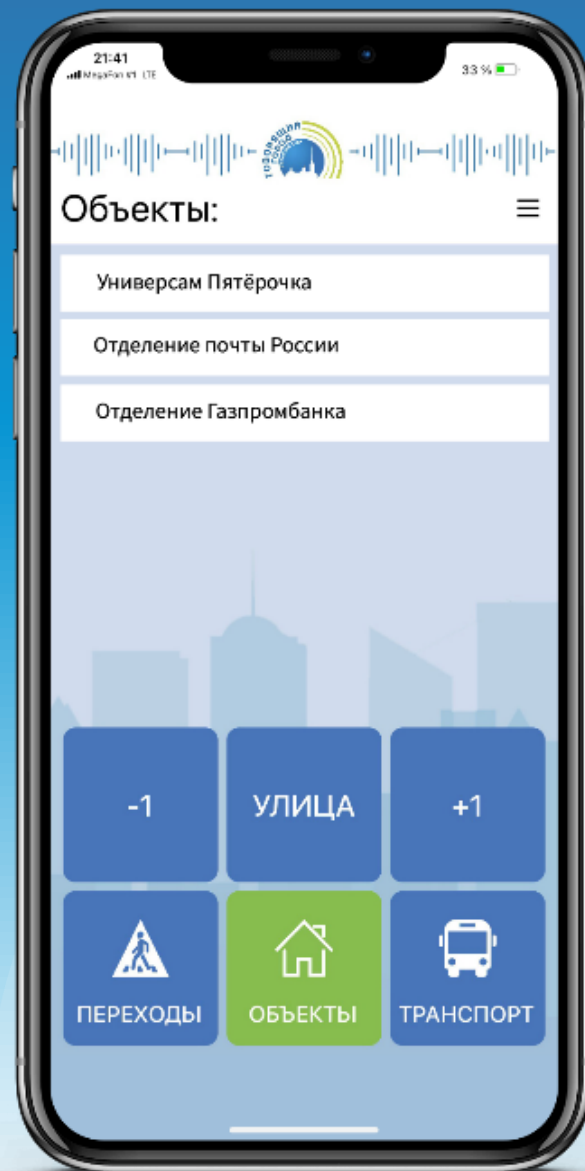
Любые типы надземных и подземных пешеходных переходов

УСТРОЙСТВА ПОЛЬЗОВАТЕЛЕЙ:

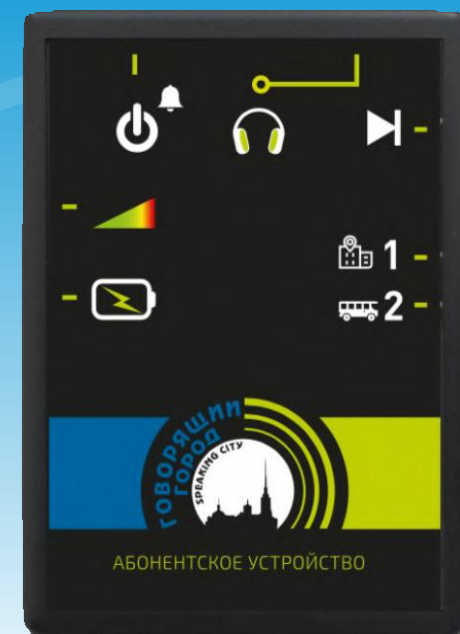
ПРИЛОЖЕНИЕ «ГОВОРЯЩИЙ ГОРОД»

Приложение функционирует для мобильных платформ с операционными системами Android и iOS

Скачать бесплатно его возможно в магазинах
RuStore,
PlayMarket, AppStore



КНОПОЧНОЕ АБОНЕНТСКОЕ УСТРОЙСТВО

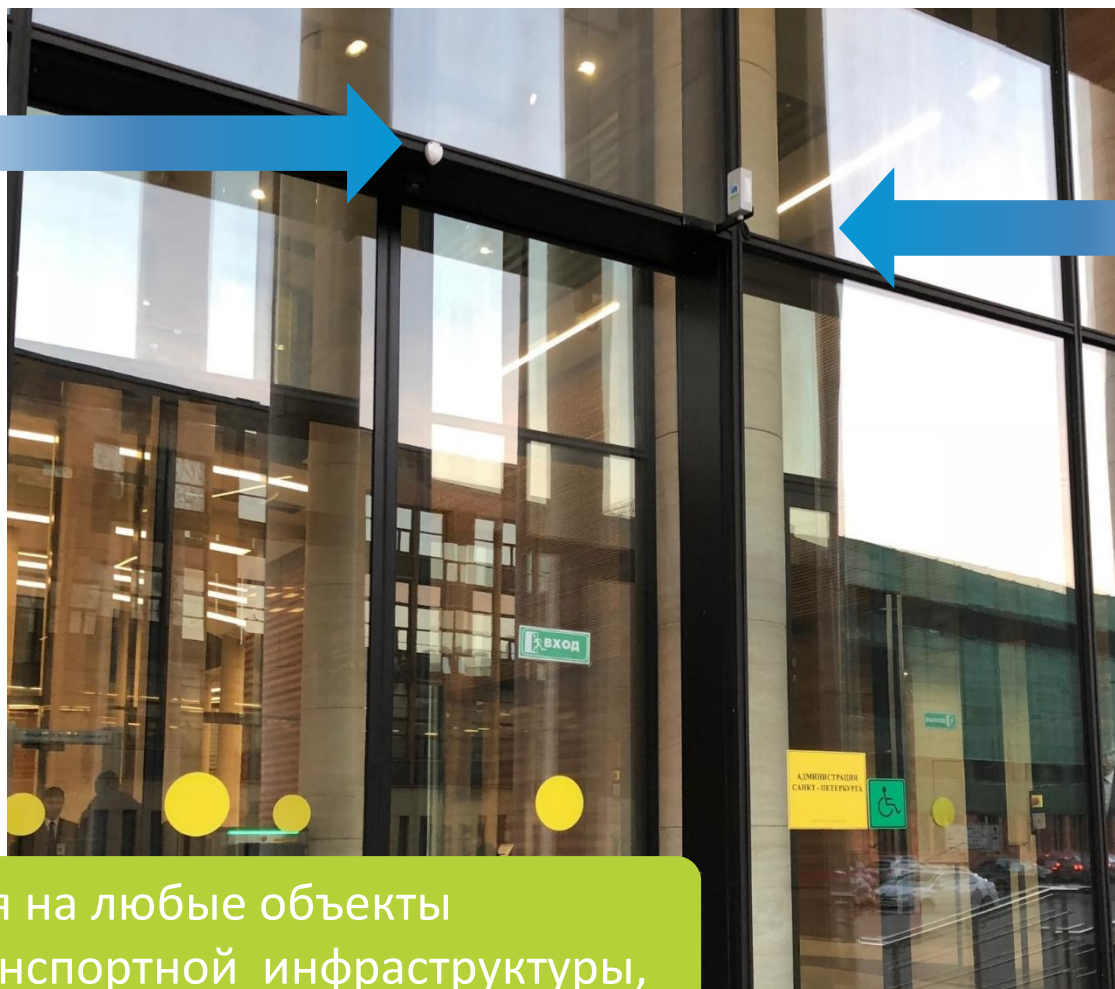


ОБОРУДОВАНИЕ СИСТЕМЫ «ГОВОРЯЩИЙ ГОРОД»:



ЗВУКОВОЙ МАЯК

служит сигналом ориентации



РАДИОТРАНСИВЕР

передает информацию на устройства пользователей, при приближении к нему на расстояние не менее **15** метров



Устанавливается на любые объекты городской и транспортной инфраструктуры, общественный транспорт и т.д.

Решения для остановочных павильонов

ПЛОЩАДЬ СВОБОДЫ



РАДИОТРАНСИВЕР

устанавливается на крыше павильона. Передает информацию на устройство пользователя



ЗВУКОВОЙ МАЯК

Устанавливается на павильон. Служит сигналом ориентации



ПРИМЕР СООБЩЕНИЯ:

Остановка Площадь Свободы.
Автобус 31 в направлении проспекта Дружбы.
Автобус 60 в направлении проспекта Мира.



Решения для общественного транспорта

РАДИОТРАНСИВЕР

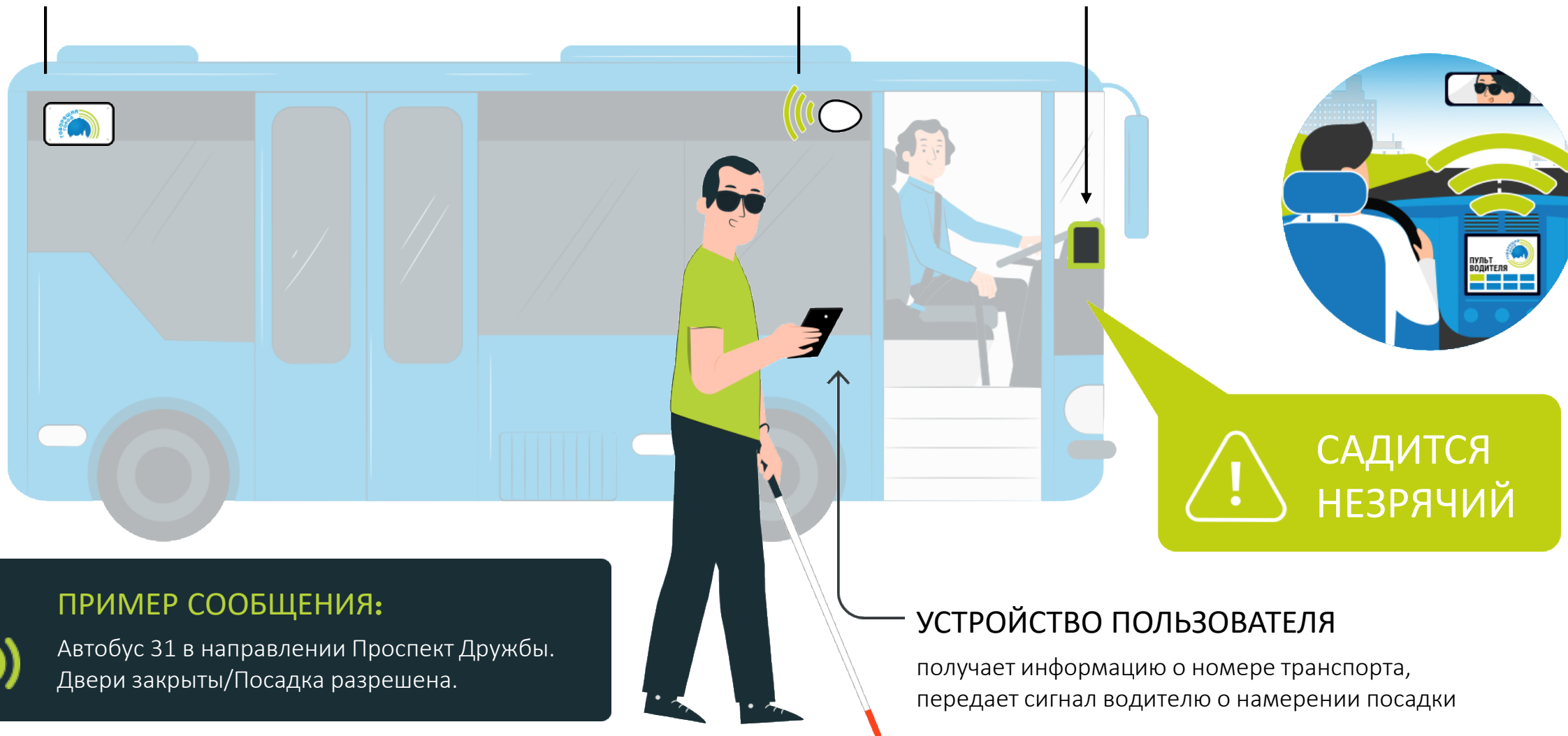
устанавливается в салоне,
передает сигналы пользователю

ЗВУКОВОЙ МАЯК

устанавливается над входной
дверью, звучит при их открытии

ПУЛЬТ ВОДИТЕЛЯ

устанавливается в кабине водителя,
сигнализирует ему о посадке МГН



ПРИМЕР СООБЩЕНИЯ:

Автобус 31 в направлении Проспект Дружбы.
Двери закрыты/Посадка разрешена.

УСТРОЙСТВО ПОЛЬЗОВАТЕЛЯ

получает информацию о номере транспорта,
передает сигнал водителю о намерении посадки



САДИТСЯ
НЕЗРЯЧИЙ

Решения для общественного транспорта

РАДИОТРАНСИВЕР

устанавливается в салоне,
передает сигналы пользователю

ЗВУКОВОЙ МАЯК

устанавливается над входной
дверью, звучит при их открытии

ПУЛЬТ ВОДИТЕЛЯ

устанавливается в кабине водителя,
сигнализирует ему о посадке МГН



ПРИМЕР СООБЩЕНИЯ:

Автобус 31 в направлении Проспект Дружбы.
Низкопольный с аппарелью.
Двери закрыты/Посадка разрешена.

УСТРОЙСТВО ПОЛЬЗОВАТЕЛЯ

получает информацию о номере транспорта,
передает сигнал водителю о намерении посадки

Решения для общественного транспорта

РАДИОТРАНСИВЕР

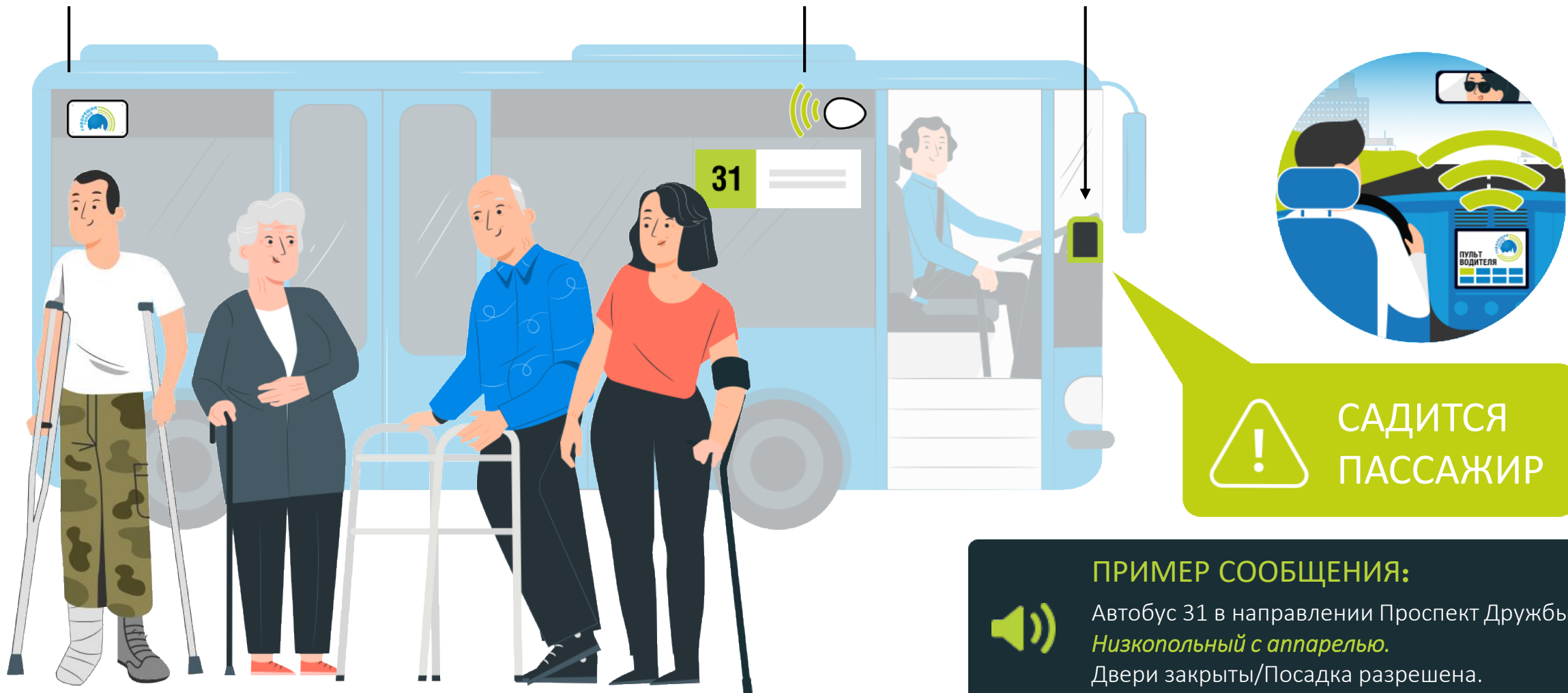
устанавливается в салоне,
передает сигналы пользователю

ЗВУКОВОЙ МАЯК

устанавливается над входной
дверью, звучит при их открытии

ПУЛЬТ ВОДИТЕЛЯ

устанавливается в кабине водителя,
сигнализирует ему о посадке МГН



САДИТСЯ
ПАССАЖИР

ПРИМЕР СООБЩЕНИЯ:

Автобус 31 в направлении Проспект Дружбы.
Низкопольный с аппарелью.
Двери закрыты/Посадка разрешена.



Решения для общественного транспорта

РАДИОТРАНСИВЕР

устанавливается в салоне,
передает сигналы пользователю

ЗВУКОВОЙ МАЯК

устанавливается над входной
дверью, звучит при их открытии

ПУЛЬТ ВОДИТЕЛЯ

устанавливается в кабине водителя,
сигнализирует ему о посадке МГН



САДИТСЯ
РОДИТЕЛЬ
С КОЛЯСКОЙ

ПРИМЕР СООБЩЕНИЯ:

Автобус 33 в направлении Проспект Дружбы.
Низкопольный с аппарелью.
Двери закрыты/Посадка разрешена.



Вход в здание

БИБЛИОТЕКА



ЗВУКОВОЙ МАЯК

Устанавливается над дверью.
Активируется пользователем
для определения
местоположения входа



РАДИОТРАНСИВЕР

Устанавливается на здании.
Передает информацию
о препятствиях перед входом
на устройство пользователя

УСТРОЙСТВО ПОЛЬЗОВАТЕЛЯ

ПРИМЕР СООБЩЕНИЯ:

Проспект Мира, 23. Вход в библиотеку.
Перед входом крыльца, 5 ступеней вверх. Дверь
открывается на себя. После входа справа стойка
администратора, слева гардероб. Звуковой маяк над
дверью.



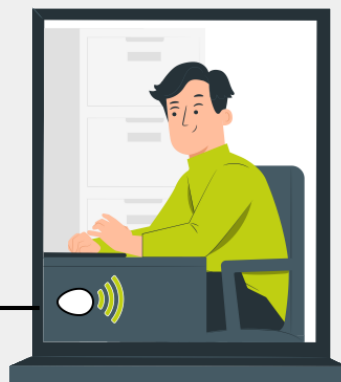
Вход в здание. Вызов помощи

БИБЛИОТЕКА



ЗВУКОВОЙ МАЯК

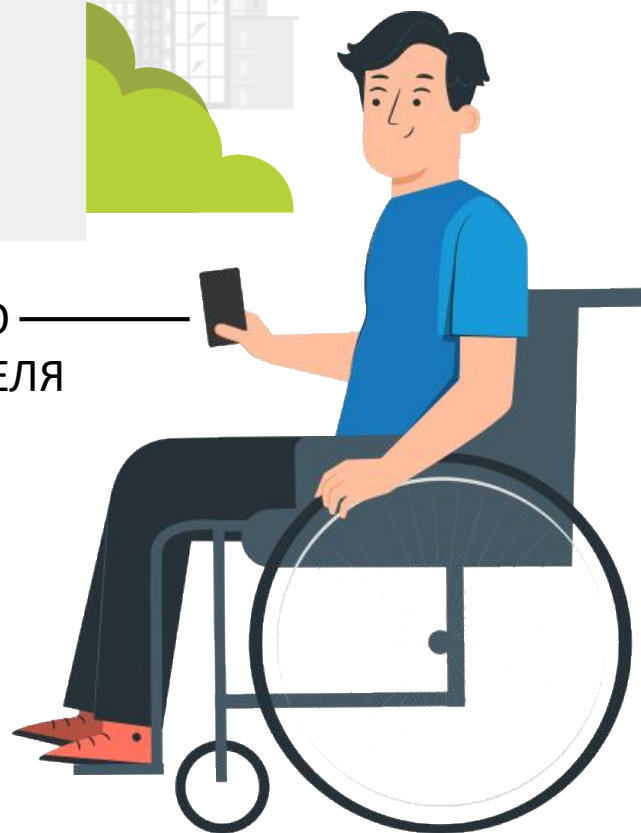
Устанавливается на рабочее место сотрудника, ответственного за прием маломобильных посетителей



РАДИОТРАНСИВЕР

Устанавливается на здании. Передает информацию о препятствиях перед входом на устройство пользователя

УСТРОЙСТВО
ПОЛЬЗОВАТЕЛЯ



ПРИМЕР СООБЩЕНИЯ:

Проспект Мира, 23. Вход в библиотеку.
Вызов сотрудника для помощи при входе.
Звуковой маяк, находится у дежурного администратора,
ответственный сотрудник встретит вас у входа.



Вход в общественное пространство

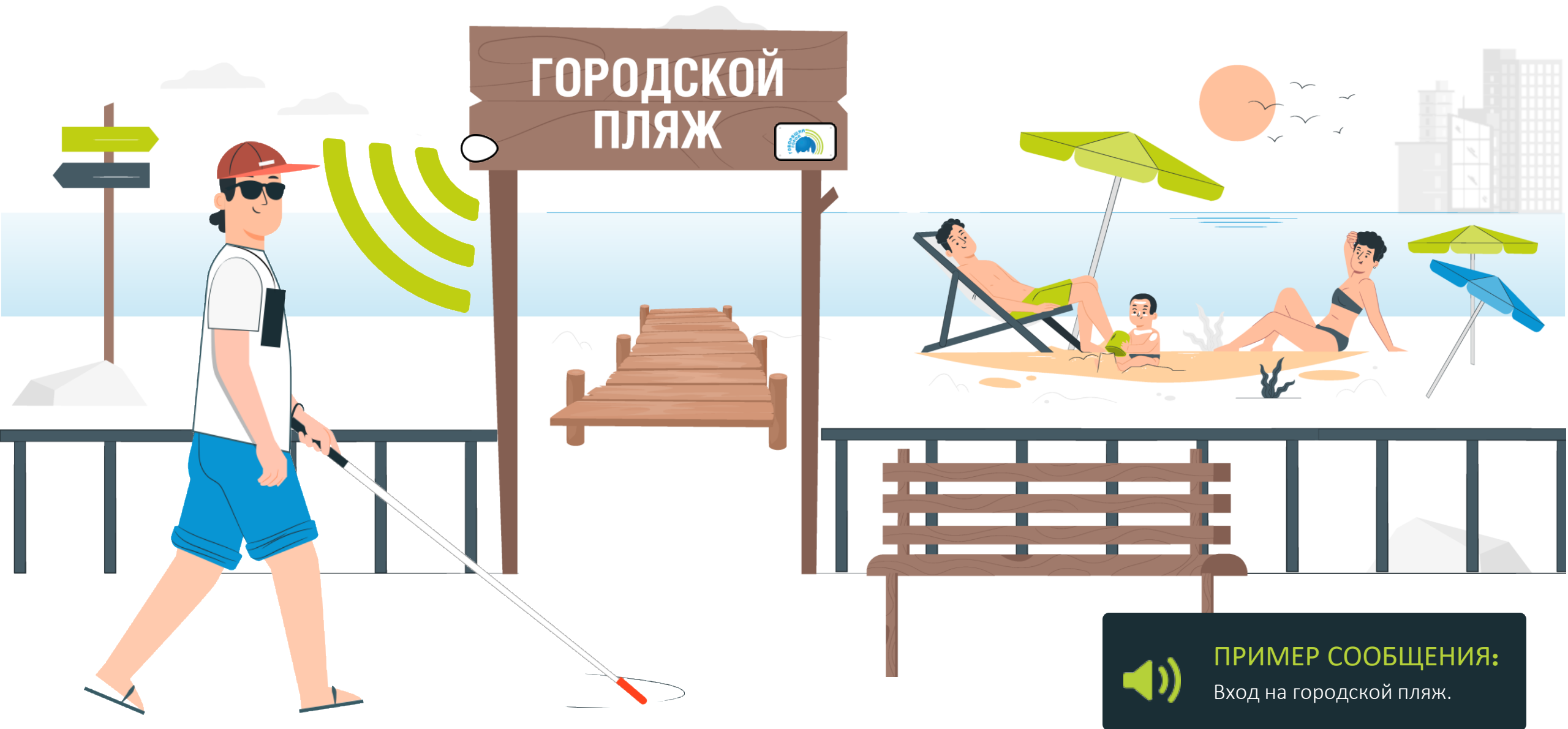


ПРИМЕР СООБЩЕНИЯ:

Вход в городской парк.
После входа в парк справа касса,
слева киоск мороженое.



Вход в общественное пространство



ГОРОДСКОЙ
ПЛЯЖ

ПРИМЕР СООБЩЕНИЯ:

Вход на городской пляж.

Количество оборудованных объектов

43

РЕГИОНА
РОССИИ

>5000

Транспортных средств и
остановочных
павильонов

>1700

Различных
стационарных
объектов

- Отделения банков
- Магазины и аптеки
- Поликлиники
- Бизнес-центры
- Ж/д вокзалы и аэропорты
- Кафе и рестораны
- Входы в подземные переходы

>5000

Пешеходных
светофоров

ОСНАЩЕНИЕ СИСТЕМОЙ В САНКТ-ПЕТЕРБУРГЕ:

- ✓ Весь городской электрический транспорт (*свыше 1500 трамваев и троллейбусов*),
Свыше 600 автобусов и электробусов
- ✓ Входы во все станции метрополитена и все ЖД вокзалы города, аэропорт
«Пулково»
плюс внутренняя локальная навигация
- ✓ Более 330 остановочных павильонов
- ✓ Объекты социального обслуживания и медучреждения,
учреждения культуры, музеи, учебные заведения, аптеки



ПРИМЕНЕНИЕ СИСТЕМЫ ПРЕДУСМОТРЕНО:



**ГОСТ Р
59812-2021**

Национальный стандарт
Российской Федерации
**ДОСТУПНОСТЬ ДЛЯ ИНВАЛИДОВ
ОБЪЕКТОВ ГОРОДСКОЙ ИНФРАСТРУКТУРЫ**
Общие требования. Показатели
и критерии оценки доступности."
(раздел 2, раздел 3 п. 3.1.6., п. 4.3.1.6., п. 4.4.1.1.
п. 4.4.4. и его подпункты, приложение В, п. 2.5.)



**СВОД ПРАВИЛ
136.13330.2012**

Здания и сооружения.
Общие положения проектирования
с учетом доступности для маломобильных
групп населения (с Изменением N 1).
Пункты: 4.3.3, 5.6, 9.1, 10.1.2, 10.3 (10.3.1, 10.3.2,
10.3.3, 10.3.4)



**ГОСТ Р
Р 52875-2018**

Национальный стандарт
Российской Федерации
**«Указатели тактильные наземные для
инвалидов по зрению. Технические
требования»**
Пункт 4.3.5

**Приказ Министерства
образования 1309
от 09.11.2015г**

«Об утверждении порядка обеспечения
доступности для инвалидов объектов
и предоставляемых услуг в сфере
образования, а также оказания им при
этом необходимой помощи»



**СВОД ПРАВИЛ
59.13330.2020**

СНиП 35-01-2001
Доступность зданий и сооружений
для маломобильных групп населения
Пункты: 6.3.1, 6.5 (6.5.2, 6.5.3), 8.3.3, 8.4.27,
8.6.14



**ГОСТ Р
59431-2024**

«Системы радиоинформирования
и звукового ориентирования для
инвалидов по зрению и других
маломобильных групп населения»

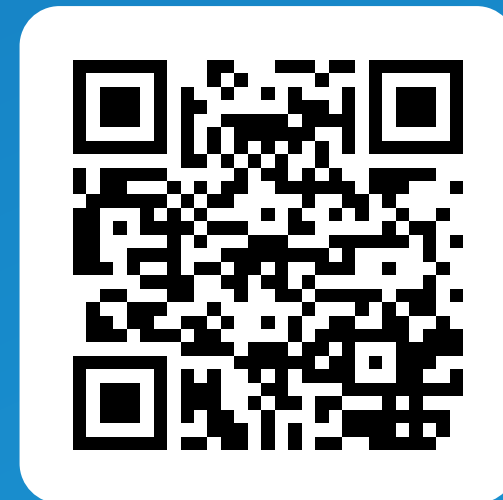
Мария Ромашова



Президент компании
+7 (921) 445-10-24



ООО «Говорящий город»
+7 (812) 207-12-83



www.speakingcity.org